

貸事務所 OFFICE

物件名 : **本郷網ビル**

所在地 : 文京区本郷6丁目17番9号

構造 : 鉄骨鉄筋コンクリート造
地上10階建

用途 : 事務所

設備 : EV2基(9人乗)
冷暖房空調設備(各階個別式)
24時間機械警備システム

竣工 : 昭和63年8月

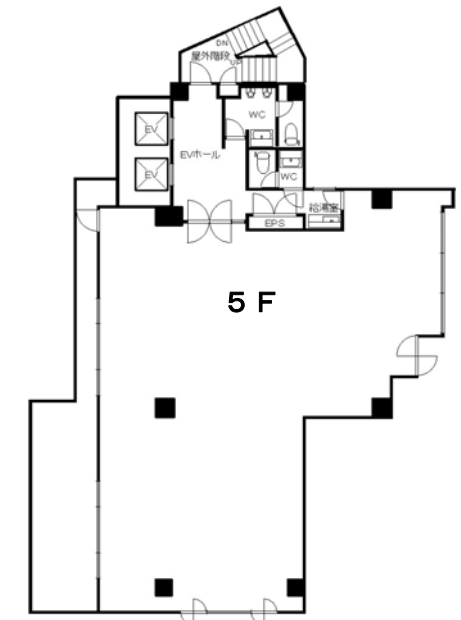
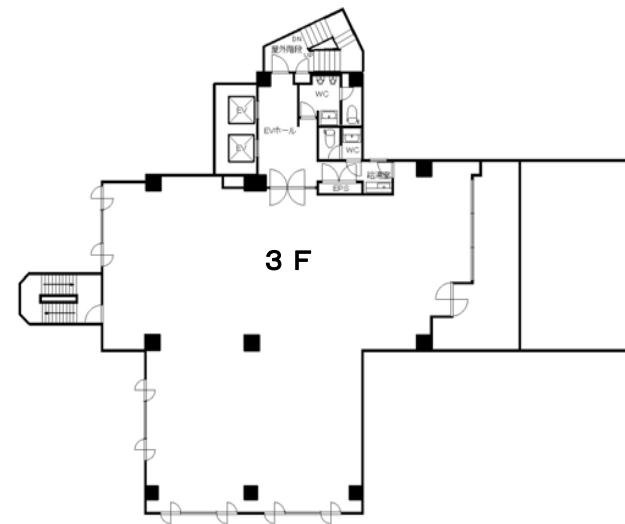
交通 : 東京メトロ丸ノ内線 本郷三丁目駅 徒歩8分



東京大学正門前



エレベーター2台あります!



※図面と現状が異なる場合現状を優先します。

【備考】

- ・契約 : 2年
- ・更新料 : 1ヶ月
- ・償却 : 2ヶ月
- ・契約面積 : 共用部分含む
- ・専用部分清掃 : 別途負担
(賃料・管理費にかかる消費税等は、別途ご負担頂きます。)

【賃貸条件】

階数	契約面積(坪)	保証金総額	保証金/坪	賃料総額(税込)	賃料/坪	管理費総額(税込)	管理費/坪	入居可能日
3	69.98	4,198,800円	60,000円	734,790円	10,000円	257,177円	3,500円	2013/12/28
5	51.03	3,061,800円	60,000円	535,815円	10,000円	187,536円	3,500円	2013/12/28

※賃料・管理費の坪単価に税は含まれておりません。

- ※ 予約契約時に手付金として賃料の2ヶ月分、本契約時に残額をお預け頂きます。
- ※ 貸室内部の間仕切り・造作等は、当社の承諾を受けて、入居者の負担にて実施することとし、工事は当社が指定する業者に発注願います。
- ※ 貸室内より発生する事故に対処するため、本契約時に火災保険・施設賠償責任保険等に加入して頂きます。



サブリース株式会社

〒104-6591 東京都中央区明石町8番1号 聖路加タワー40階

CALL **6278-5603**

facsimile 6278-5605
www.sbls.co.jp