

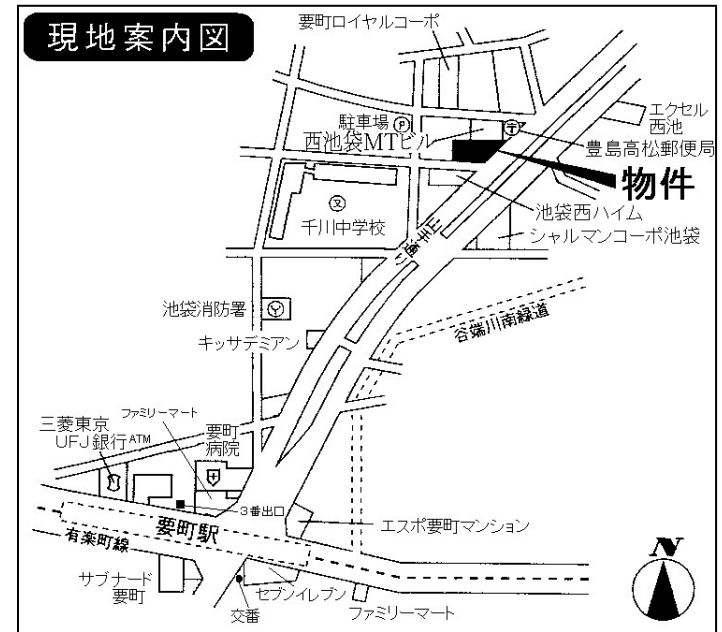
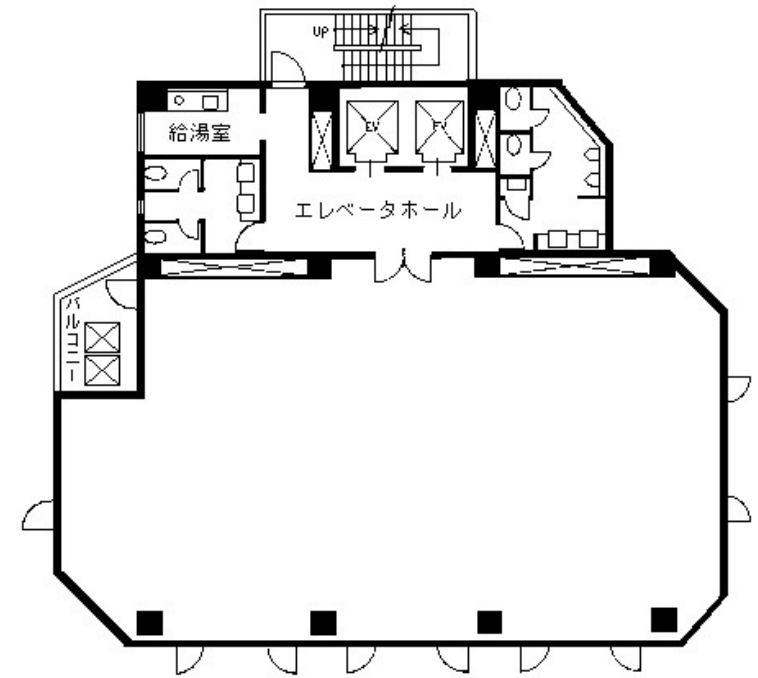
貸事務所 OFFICE

2011年7月
空調・照明リニューアル済

物件名 : 西池袋フジタビル
 所在地 : 東京都豊島区高松1丁目11番16号
 構造 : 鉄筋鉄骨コンクリート造
 地上11階 棟屋1階建
 用途 : 事務所
 設備 : EV2基 (11人乗)
 冷暖房空調設備 (各階個別式)
 24時間機械警備システム
 OAフロア
 天井高 : 2~10階事務所 2530mm
 竣工 : 平成5年3月
 交通 : 東京メトロ有楽町線 要町駅徒歩5分
 東京メトロ副都心線 要町駅徒歩5分



24時間機械警備システム
OAフロア
駅至近好立地!



【備考】
 ・契約 : 2年
 ・更新料 : 1ヶ月
 ・償却 : 2ヶ月
 ・契約面積 : 共用部分含む
 ・専用部分清掃 : 別途負担
 (賃料・管理費にかかる消費税等は、別途ご負担頂きます。)

【賃貸条件】

階数	契約面積(坪)	保証金総額	保証金/坪	賃料総額(税込)	賃料/坪	管理費総額(税込)	管理費/坪	入居可能日
10	78.88	4,022,880円	51,000円	704,004円	8,500円	289,884円	3,500円	2013/09/15

※賃料・管理費の坪単価に税は含まれておりません。

※図面と現状が異なる場合現状を優先します。

- ※ 貸室内部の間仕切り・造作等は、当社の承諾を受けて、入居者の負担にて実施することとし、工事は当社が指定する業者に発注願います。
- ※ 貸室内より発生する事故に対処するため、本契約時に火災保険・施設賠償責任保険等に加入して頂きます。



サブリース株式会社
 〒104-6591 東京都中央区明石町8番1号 聖路加タワー40階

CALL **6278-5603**

facsimile 6278-5605
 www.sbls.co.jp