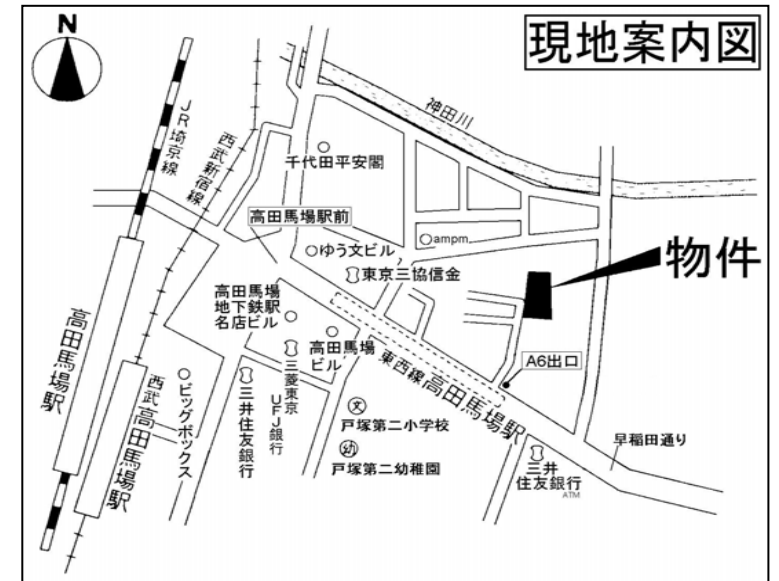
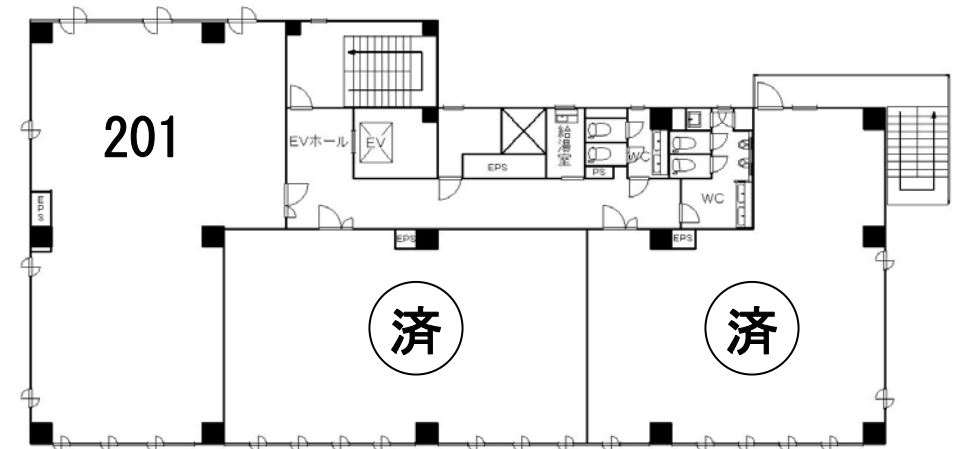


# 貸事務所 OFFICE

**物件名** : ホンダビル  
**所在地** : 東京都新宿区高田馬場2丁目14番5号  
**構造** : 鉄筋コンクリート造  
           地上5階 塔屋1階建  
**用途** : 事務所  
**設備** : EV1基(11人乗)  
           冷暖房空調設備(各階個別式)  
           24時間機械警備システム  
           OAフロア、光ケーブル  
**竣工** : 1991年8月  
**交通** : JR山手線 高田馬場 徒歩3分  
           西武新宿線 高田馬場 徒歩3分  
           東京メトロ東西線 高田馬場 徒歩20秒



**東京メトロ東西線  
 高田馬場駅  
 A-6出口 徒歩20秒  
 駅近 好立地!  
 OAフロア**



**【備考】**  
 ・契約: 2年  
 ・更新料: 新賃料の1ヶ月分相当額  
 ・償却: 解約時賃料の2ヶ月分相当額  
 ・契約面積: 共用部分含む  
 ・専用部分清掃: 別途負担  
 (賃料・管理費にかかる消費税等は、別途ご負担頂きます。)

**【賃貸条件】**

階数	契約面積(坪)	保証金総額	保証金/坪	賃料総額(税込)	賃料/坪	管理費総額(税込)	管理費/坪	入居可能日
201	44.88	3,769,920円	84,000円	659,736円	14,000円	164,934円	3,500円	2013/08/01

※賃料・管理費の坪単価に税は含まれておりません。

※図面と現状が異なる場合現状を優先します。

- ※ 貸室内部の間仕切り・造作等は、当社の承諾を受けて、入居者の負担にて実施することとし、工事は当社が指定する業者に発注願います。
- ※ 貸室内より発生する事故に対処するため、本契約時に火災保険・施設賠償責任保険等に加入して頂きます。



サブリース株式会社  
 〒104-6591 東京都中央区明石町8番1号 聖路加タワー40階

CALL **6278-5603**

facsimile 6278-5605  
 www.sbls.co.jp