

貸事務所 OFFICE

東京メトロ東西線 東陽町駅 徒歩5分



物件名 : **Nビル東陽町**

所在地 : 東京都江東区新砂1丁目6番35号

構造 : 鉄骨鉄筋コンクリート

地上8階 塔屋1階建

用途 : 事務所

設備 : EV2基(13・15人乗)

冷暖房空調設備(各階個別式)

24時間機械警備システム

OAフロア

駐車場有り

竣工 : 平成6年3月

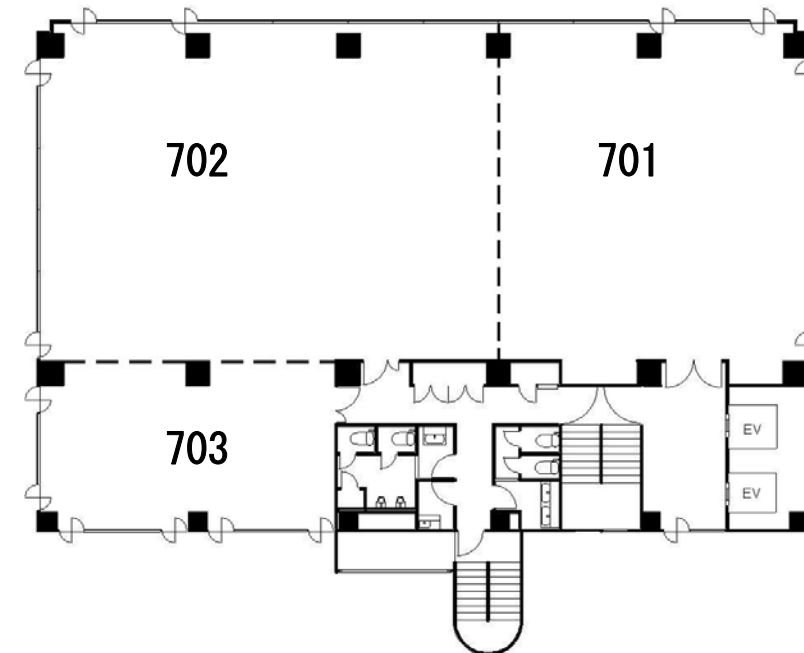
【備考】

- ・契約 : 2年
- ・更新料 : 1ヶ月
- ・償却 : 2ヶ月
- ・契約面積 : 共用部分含む
- ・専用部分清掃 : 別途負担
- (賃料・管理費にかかる消費税等は、別途ご負担頂きます。)

【賃貸条件】

階数	契約面積(坪)	保証金総額	保証金/坪	賃料総額(税込)	賃料/坪	管理費総額(税込)	管理費/坪	入居可能日
701	49.46坪	2,670,840円	54,000円	467,397円	9,000円	181,765円	3,500円	2013/07/19
702	71.18坪	3,843,720円	54,000円	672,651円	9,000円	261,586円	3,500円	2013/07/19
703	22.45坪	1,212,300円	54,000円	212,152円	9,000円	82,503円	3,500円	2013/07/19

※賃料・管理費の坪単価に税は含まれておりません。



※図面と現状が異なる場合現状を優先します。



- ※ 貸室内部の間仕切り・造作等は、当社の承諾を受けて、入居者の負担にて実施することとし、工事は当社が指定する業者に発注願います。
- ※ 貸室内より発生する事故に対処するため、本契約時に火災保険・施設賠償責任保険等に加えて頂きます。



サブリース株式会社

〒104-6591 東京都中央区明石町8番1号 聖路加タワー40階

CALL **6278-5603**

facsimile 6278-5605

www.sbls.co.jp