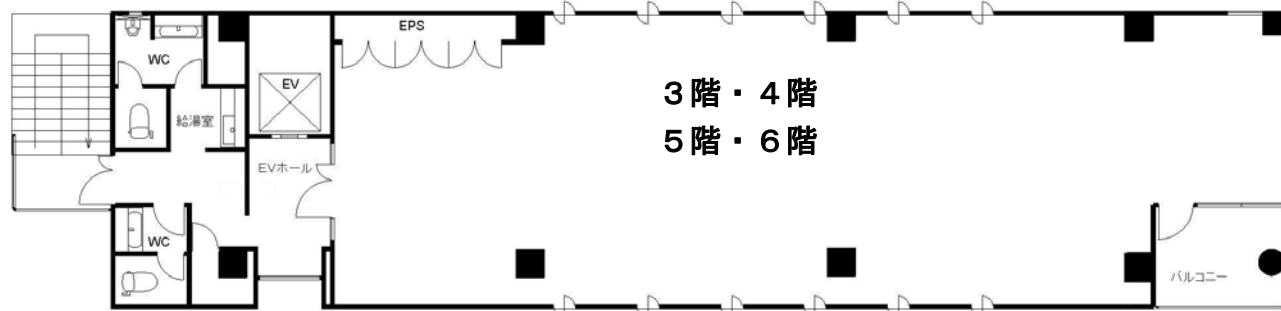


貸事務所 OFFICE

物件名 : サンライズ橋
所在地 : 東京都中央区東日本橋3丁目10番14号
構造 : 鉄骨造
 地上8階建
用途 : 事務所
設備 : EV1基(9人乗)冷暖房空調設備(各階個別式)
 24時間機械警備システム/指静脈認証装置付
 光ケーブル/トイレリニューアル済/OAフロア
 倉庫スペース有り
竣工 : 平成4年8月



JR総武快速線	馬喰町駅	徒歩3分
都営浅草線	東日本橋駅	徒歩1分
都営新宿線	馬喰横山駅	徒歩1分
東京メトロ日比谷線	小伝馬町駅	徒歩6分



【賃貸条件】

階数	契約面積(坪)	保証金総額	保証金/坪	賃料総額(税込)	賃料/坪	管理費総額(税込)	管理費/坪	入居可能日
3	52.08	2,968,560円	57,000円	519,498円	9,500円	191,394円	3,500円	2013/09/26
4	52.08	2,968,560円	57,000円	519,498円	9,500円	191,394円	3,500円	2013/08/09
5	52.08	2,968,560円	57,000円	519,498円	9,500円	191,394円	3,500円	2013/09/26
6	52.08	2,968,560円	57,000円	519,498円	9,500円	191,394円	3,500円	2013/09/26

指静脈認証装置

※図面と現状が異なる場合現状を優先します。

※賃料・管理費の坪単価に税は含まれておりません。

〔備考〕

- ・契約：2年
- ・更新料：1ヶ月
- ・償却：2ヶ月
- ・契約面積：共用部分含む
- ・専用部分清掃：別途負担
(賃料・管理費にかかる消費税等は、別途ご負担頂きます。)

- ※ 貸室内部の間仕切り・造作等は、当社の承諾を受けて、入居者の負担にて実施することとし、工事は当社が指定する業者に発注願います。
- ※ 貸室内より発生する事故に対処するため、本契約時に火災保険・施設賠償責任保険等に加入して頂きます。



サブリース株式会社
 〒104-6591 東京都中央区明石町8番1号 聖路加タワー40階

CALL **6278-5603**

facsimile 6278-5605
 www.sbls.co.jp