

貸事務所 OFFICE

物件名 : UEDAビル

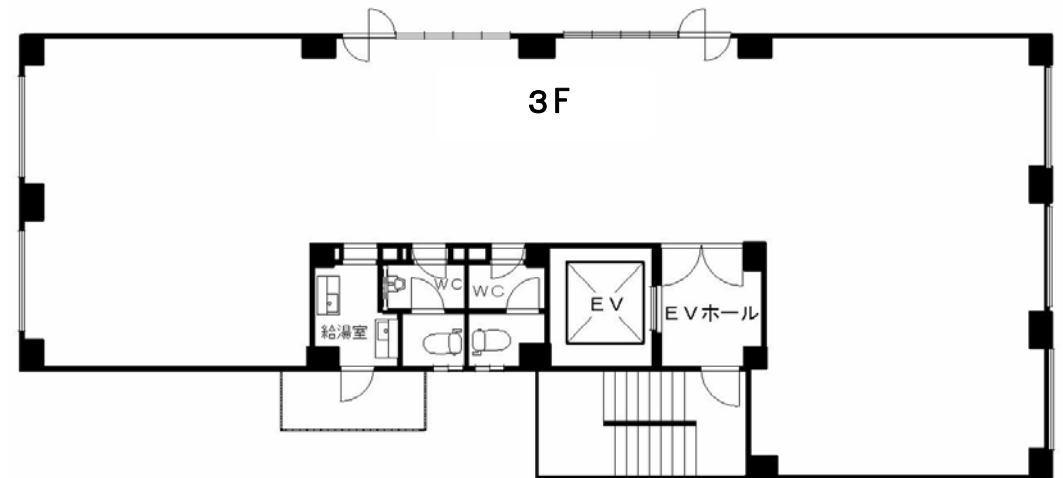
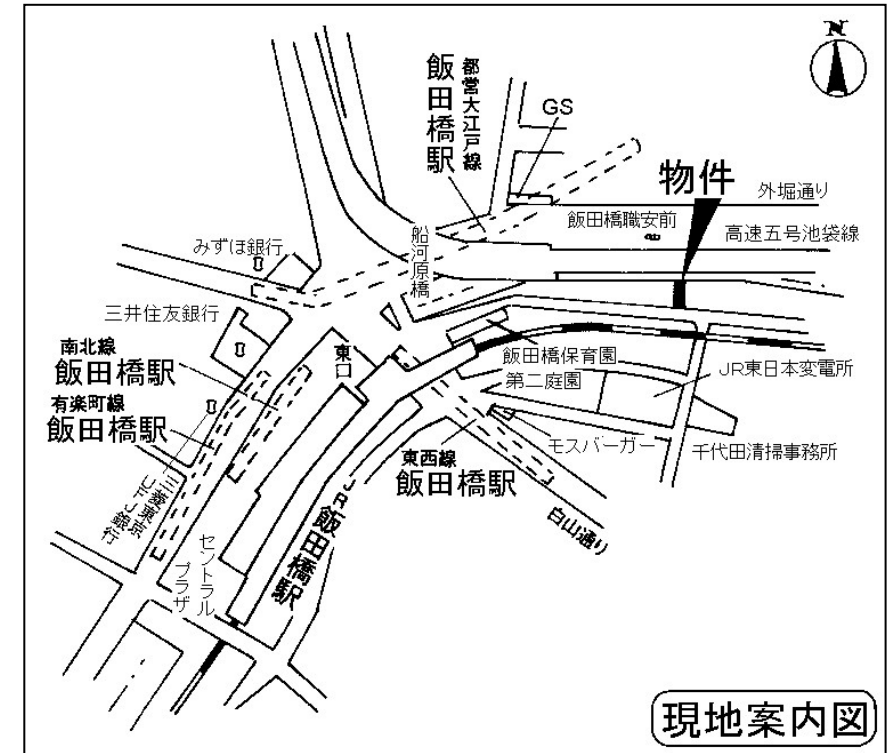
所在地 : 東京都千代田区飯田橋3丁目11番15号

構造 : 鉄骨鉄筋コンクリート造
地上9階建

用途 : 事務所
設備 : EV1基(9人乗)
冷暖房空調設備(各階個別式)
24時間機械警備システム

竣工 : 1986年12月

交通 : JR総武線 飯田橋駅 徒歩3分
東京メトロ有楽町線 飯田橋駅 徒歩3分
東京メトロ東西線 飯田橋駅 徒歩3分
東京メトロ南北線 飯田橋駅 徒歩3分
都営大江戸線 飯田橋駅 徒歩5分



【備考】
・契約 : 2年
・更新料 : 1ヶ月
・償却 : 2ヶ月
・契約面積 : 共用部分含む
・専用部分清掃 : 別途負担
(賃料・管理費にかかる消費税等は、別途ご負担頂きます。)

【賃貸条件】

階数	契約面積(坪)	保証金総額	保証金/坪	賃料総額(税込)	賃料/坪	管理費総額(税込)	管理費/坪	入居可能日
3	55.57	3,834,330円	69,000円	671,007円	11,500円	204,219円	3,500円	即日

※賃料・管理費の坪単価に税は含まれておりません。

※図面と現状が異なる場合現状を優先します。

- ※ 貸室内部の間仕切り・造作等は、当社の承諾を受けて、入居者の負担にて実施することとし、工事は当社が指定する業者に発注願います。
- ※ 貸室内より発生する事故に対処するため、本契約時に火災保険・施設賠償責任保険等に加入して頂きます。



サブリース株式会社

〒104-6591 東京都中央区明石町8番1号 聖路加タワー40階

CALL **6278-5603**

facsimile 6278-5605
www.sbls.co.jp