

貸事務所 OFFICE

物件名 : **A・I・Kビル**

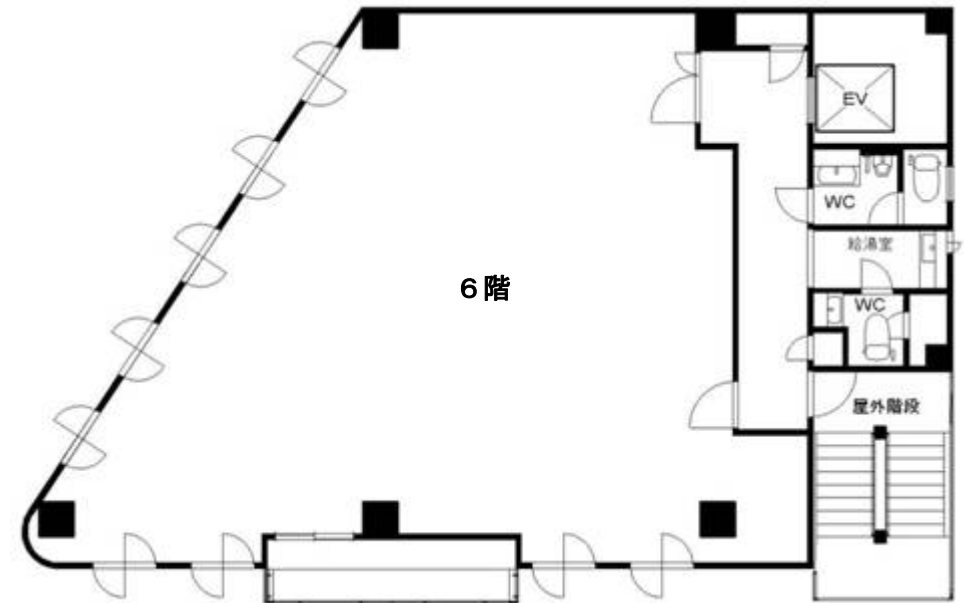
所在地 : 東京都渋谷区千駄ヶ谷 3丁目 38番 10号

構造 : 鉄骨造
地上9階 塔屋1階建

用途 : 事務所
設備 : EV1基 (9人乗)
冷暖房空調システム (各階個別式)
24時間機械警備システム

竣工 : 平成5年1月

交通 : 東京メトロ副都心線 北参道駅 徒歩1分
JR総武線 千駄ヶ谷駅 徒歩8分
都営大江戸線 国立競技場駅 徒歩8分
JR山手線 代々木駅 徒歩10分



「北参道駅」徒歩1分!
明治通り沿い!

トイレは男女別です! 扉2箇所あります! 便利!
個別空調/機械警備/24時間対応

【備考】
・契約 : 2年
・更新料 : 1ヶ月
・償却 : 2ヶ月
・契約面積 : 共用部分含む
・専用部分清掃 : 別途負担
(賃料・管理費にかかる消費税等は、別途ご負担頂きます。)

【賃貸条件】

| 階数 | 契約面積(坪) | 保証金総額 | 保証金/坪 | 賃料総額(税込) | 賃料/坪 | 管理費総額(税込) | 管理費/坪 | 入居可能日 |
|----|---------|------------|----------|----------|---------|-----------|--------|------------|
| 6 | 34.56 | 3,529,094円 | 102,115円 | 616,896円 | 17,000円 | 127,008円 | 3,500円 | 2013/09/01 |

- ※ 図面と現状が異なる場合現状を優先します。
- ※ 貸室内の間仕切り・造作等は、当社の承諾を受けて、入居者の負担にて実施することとし、工事は当社が指定する業者に発注願います。
- ※ 貸室内より発生する事故に対処するため、本契約時に火災保険・施設賠償責任保険等に加入して頂きます

※ 賃料・管理費の坪単価に税は含まれておりません



サブリース株式会社
〒104-6591 東京都中央区明石町8番1号 聖路加タワー40階

CALL **6278-5603**

facsimile 6278-5605
www.sbls.co.jp