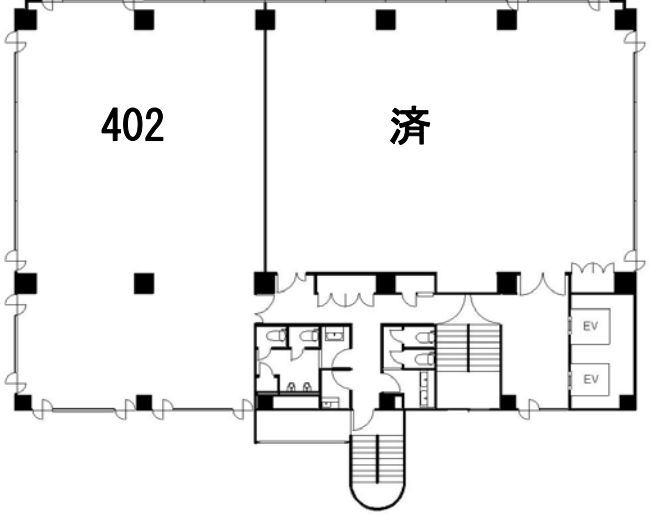
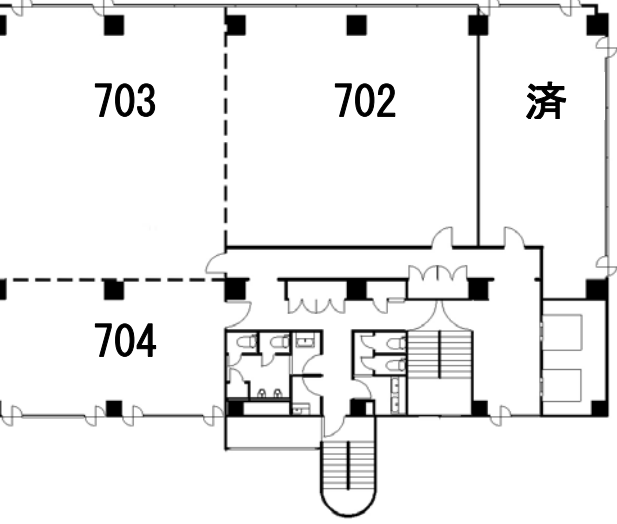
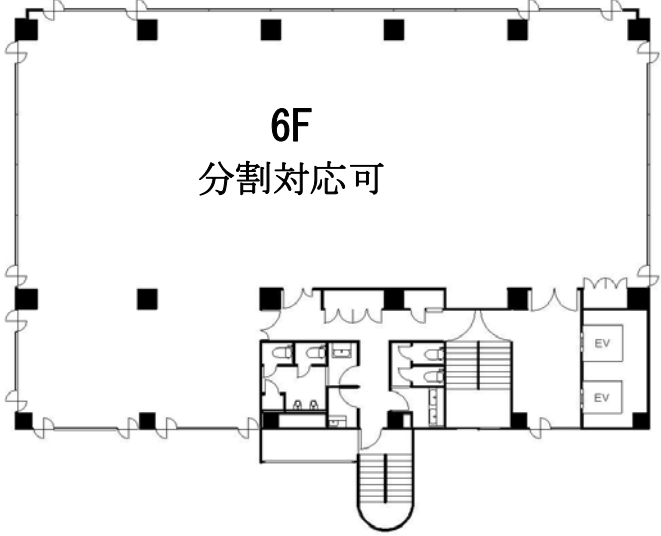


貸事務所 OFFICE



物件名 : Nビル東陽町
所在地 : 東京都江東区新砂1丁目6番35号
構造 : 鉄骨鉄筋コンクリート
 地上8階 塔屋1階建
用途 : 事務所
設備 : EV2基(13・15人乗)
 冷暖房空調設備(各階個別式)
 24時間機械警備システム
 OAフロア
 駐車場有り
竣工 : 平成6年3月
交通 : 東京メトロ東西線
 東陽町 徒歩5分

【備考】
 ・契約 : 2年
 ・更新料 : 1ヶ月
 ・償却 : 2ヶ月
 ・契約面積 : 共用部分含む
 ・専用部分清掃 : 別途負担
 (賃料・管理費にかかる消費税等は、別途ご負担頂きます。)

【賃貸条件】

階数	契約面積(坪)	保証金総額	保証金/坪	賃料総額(税込)	賃料/坪	管理費総額(税込)	管理費/坪	入居可能日
402	70.33坪	3,797,820円	54,000円	664,618円	9,000円	258,462円	3,500円	即日
6	127.19坪	6,868,260円	54,000円	1,201,945円	9,000円	467,423円	3,500円	即日
702	42.58坪	2,299,320円	54,000円	402,381円	9,000円	156,481円	3,500円	即日
703	46.2坪	2,494,800円	54,000円	436,590円	9,000円	169,785円	3,500円	即日
704	22.44坪	1,211,760円	54,000円	212,058円	9,000円	82,467円	3,500円	即日

※図面と現状が異なる場合現状を優先します。

※ 貸室内部の間仕切り・造作等は、当社の承諾を受けて、入居者の負担にて実施することとし、工事は当社が指定する業者に発注願います。
 ※ 貸室内より発生する事故に対処するため、本契約時に火災保険・施設賠償責任保険等に加入して頂きます。

※賃料・管理費の坪単価に税は含まれておりません。



サブリース株式会社
 〒104-6591 東京都中央区明石町8番1号 聖路加タワー40階

CALL **6278-5603**

facsimile 6278-5605
 www.sbls.co.jp