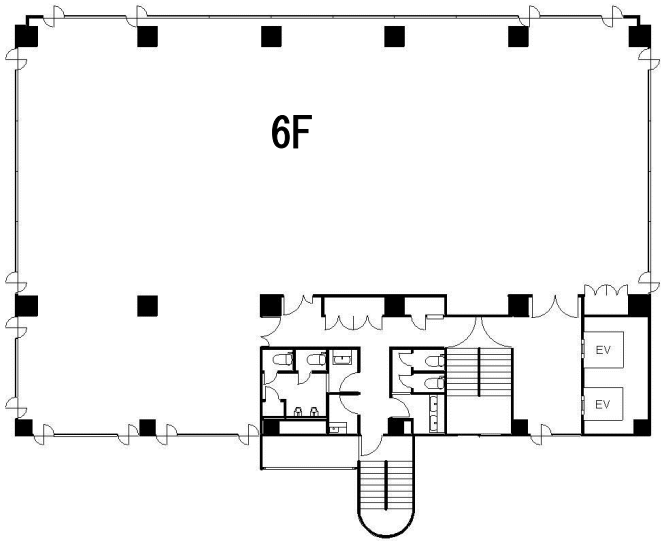
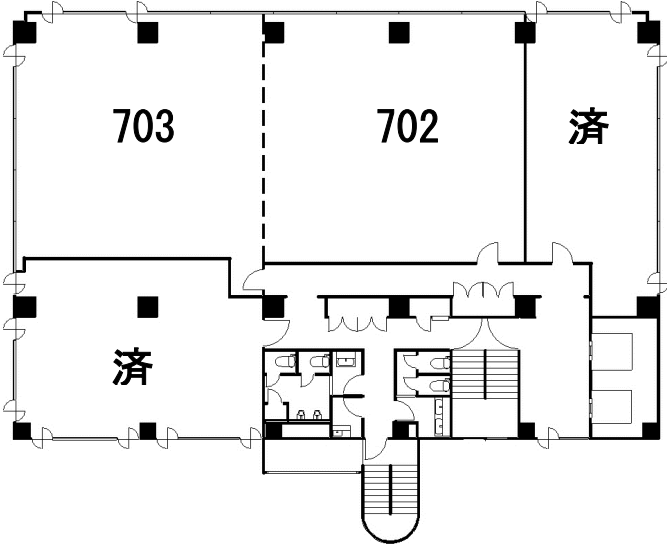


貸事務所 OFFICE

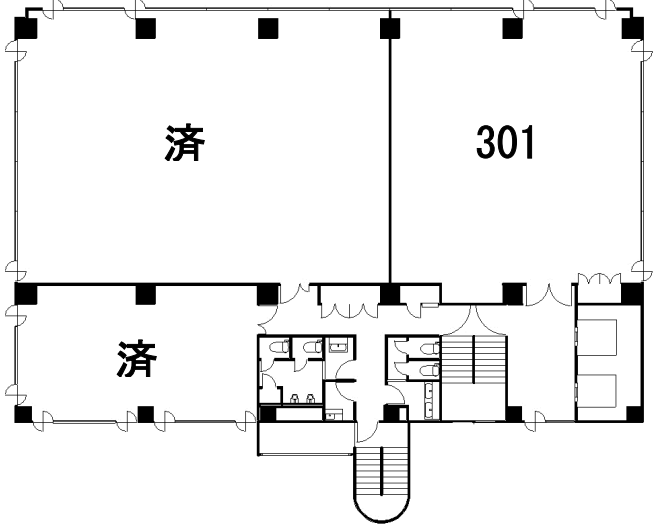
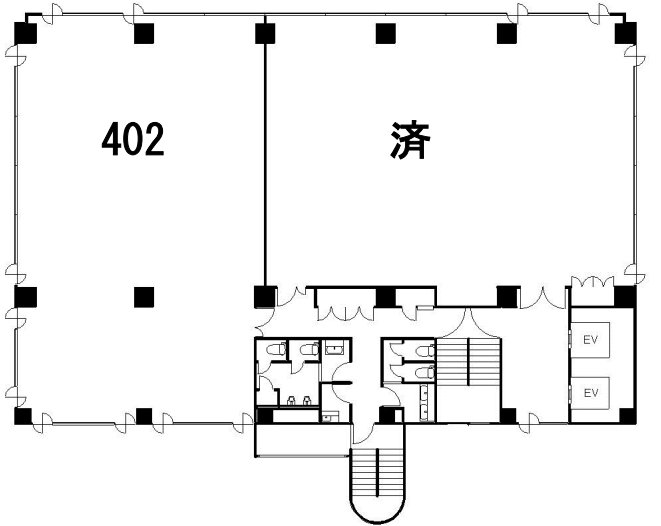


物件名 : Nビル東陽町
所在地 : 東京都江東区新砂1丁目6番35号
構造 : 鉄骨鉄筋コンクリート
 地上8階 塔屋1階建
用途 : 事務所
設備 : EV2基(13・15人乗)
 冷暖房空調設備(各階個別式)
 24時間機械警備システム
 OAフロア
 駐車場有り
竣工 : 平成6年3月
交通 : 東京メトロ東西線
 東陽町 徒歩5分

【備考】
 ・契約 : 2年
 ・更新料 : 1ヶ月
 ・償却 : 2ヶ月
 ・契約面積 : 共用部分含む
 ・専用部分清掃 : 別途負担
 (賃料・管理費にかかる消費税等は、
 別途ご負担頂きます。)



※図面と現状が異なる場合現状を優先します。



【賃貸条件】

階数	契約面積(坪)	保証金総額	保証金/坪	賃料総額(税込)	賃料/坪	管理費総額(税込)	管理費/坪	入居可能日
301	49.46坪	2,670,840円	54,000円	480,751円	9,000円	186,958円	3,500円	2014/6/14
402	70.33坪	3,797,820円	54,000円	683,607円	9,000円	265,847円	3,500円	即日
6	127.19坪	6,868,260円	54,000円	1,236,286円	9,000円	480,778円	3,500円	即日
702	42.58坪	2,299,320円	54,000円	413,877円	9,000円	160,952円	3,500円	即日
703	40.84坪	2,205,360円	54,000円	396,964円	9,000円	154,375円	3,500円	即日

※賃料・管理費の坪単価に税は含まれておりません。



サブリース株式会社
 〒104-6591 東京都中央区明石町8番1号 聖路加タワー40階

CALL **6278-5603**

facsimile 6278-5605
 www.sbls.co.jp