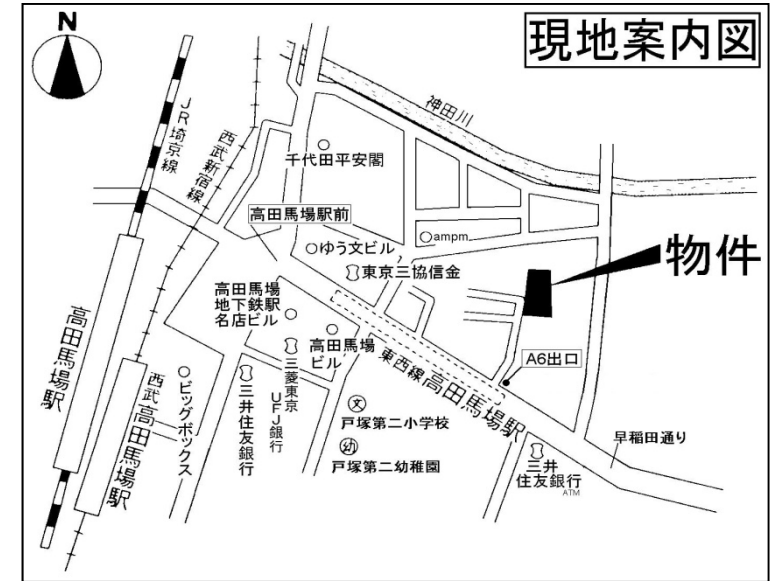


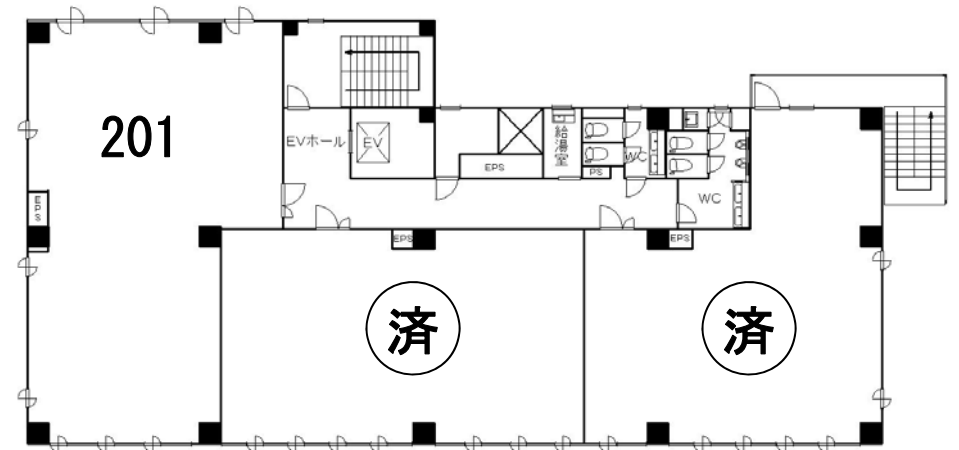
貸事務所 OFFICE

物件名 : ホンダビル
所在地 : 東京都新宿区高田馬場2丁目14番5号
構造 : 鉄筋コンクリート造
 地上5階 塔屋1階建
用途 : 事務所
設備 : EV1基(11人乗)
 冷暖房空調設備(各階個別式)
 24時間機械警備システム
 OAフロア、光ケーブル
竣工 : 1991年8月
交通 : JR山手線 高田馬場 徒歩3分
 西武新宿線 高田馬場 徒歩3分
 東京メトロ東西線 高田馬場 徒歩20秒

【備考】
 ・契約: 2年
 ・更新料: 新賃料の1ヶ月分相当額
 ・償却: 解約時賃料の2ヶ月分相当額
 ・契約面積: 共用部分含む
 ・専用部分清掃: 別途負担
 (賃料・管理費にかかる消費税等は、別途ご負担頂きます。)



**東京メトロ東西線
 高田馬場駅
 A-6出口 徒歩20秒
 駅近 好立地!
 OAフロア**



【賃貸条件】

階数	契約面積(坪)	保証金総額	保証金/坪	賃料総額(税込)	賃料/坪	管理費総額(税込)	管理費/坪	入居可能日
201	44.88	3,769,920円	84,000円	659,736円	14,000円	164,934円	3,500円	即日

※賃料・管理費の坪単価に税は含まれておりません。

※図面と現状が異なる場合現状を優先します。



サブリース株式会社
 〒104-6591 東京都中央区明石町8番1号 聖路加タワー40階

CALL **6278-5603**

facsimile 6278-5605
 www.sbls.co.jp