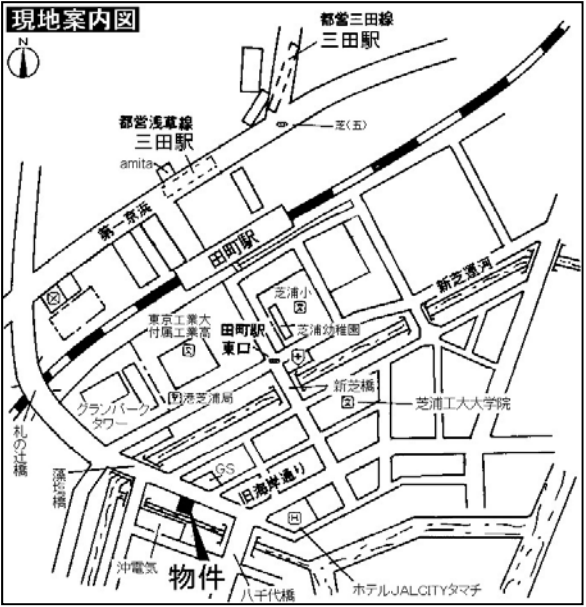
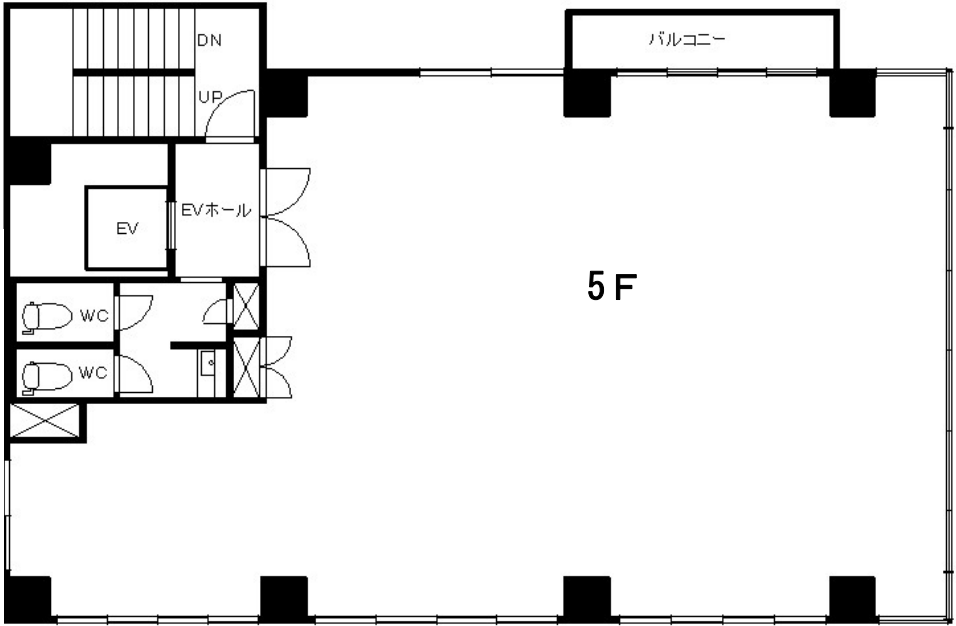


貸事務所 OFFICE

物件名 : 芝浦MYビル
 所在地 : 東京都港区芝浦3丁目20番6号
 構造 : 鉄筋コンクリート造
 地上7階 塔屋1階建
 用途 : 事務所
 設備 : EV1基(11人乗)
 冷暖房空調設備(各階個別式)
 24時間機械警備システム
 OAフロアー
 竣工 : 1993年2月
 交通 : JR山手線 田町駅 徒歩5分
 都営浅草線 三田駅 徒歩7分
 都営三田線 三田駅 徒歩7分

【備考】
 ・契約 : 2年
 ・更新料 : 新賃料の1ヶ月分相当額
 ・償却 : 解約時賃料の2ヶ月分相当額
 ・契約面積 : 共用部分含む
 ・専用部分清掃 : 別途負担
 (賃料・管理費にかかる消費税等は、別途ご負担頂きます。)



※図面と現状が異なる場合現状を優先します。

【賃貸条件】

階数	契約面積(坪)	保証金総額	保証金/坪	賃料総額(税込)	賃料/坪	管理費総額(税込)	管理費/坪	入居可能日
5	44.41	3,037,643円	68,400円	531,587円	11,400円	163,206円	3,500円	2014/6/13

※賃料・管理費の坪単価に税は含まれておりません。



サブリース株式会社
 〒104-6591 東京都中央区明石町8番1号 聖路加タワー40階

CALL **6278-5603**

facsimile 6278-5605
 www.sbls.co.jp