

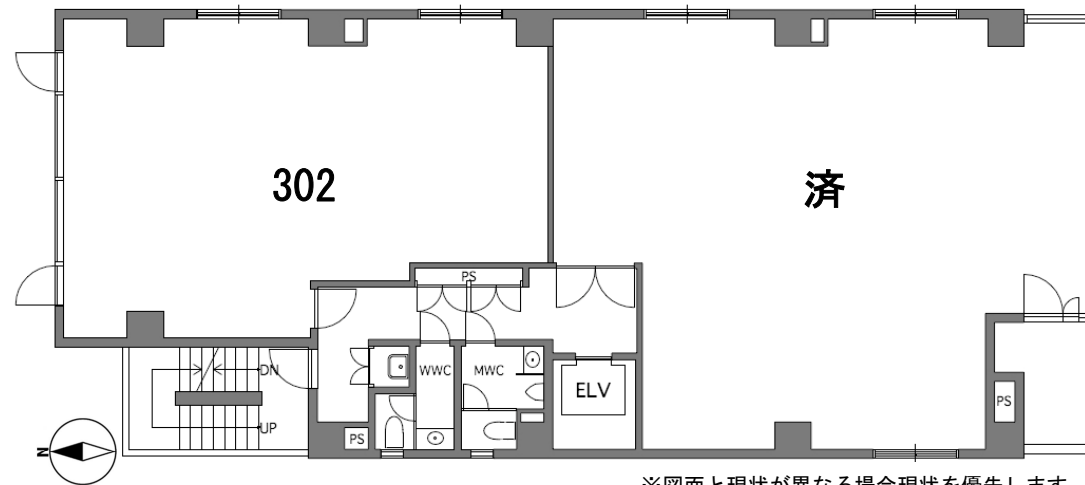
貸事務所 OFFICE

物件名 : MYSビル
所在地 : 墨田区両国4丁目8番10号
構造 : 鉄筋コンクリート造
 地上6階 塔屋1階建
用途 : 事務所
設備 : EV1基 (9人乗)
 冷暖房空調設備 (各階個別式)
 24時間機械警備システム
 OAフロア
竣工 : 1993年6月
交通 : JR 総武線 両国駅 徒歩6分
 都営大江戸線 両国駅 徒歩7分

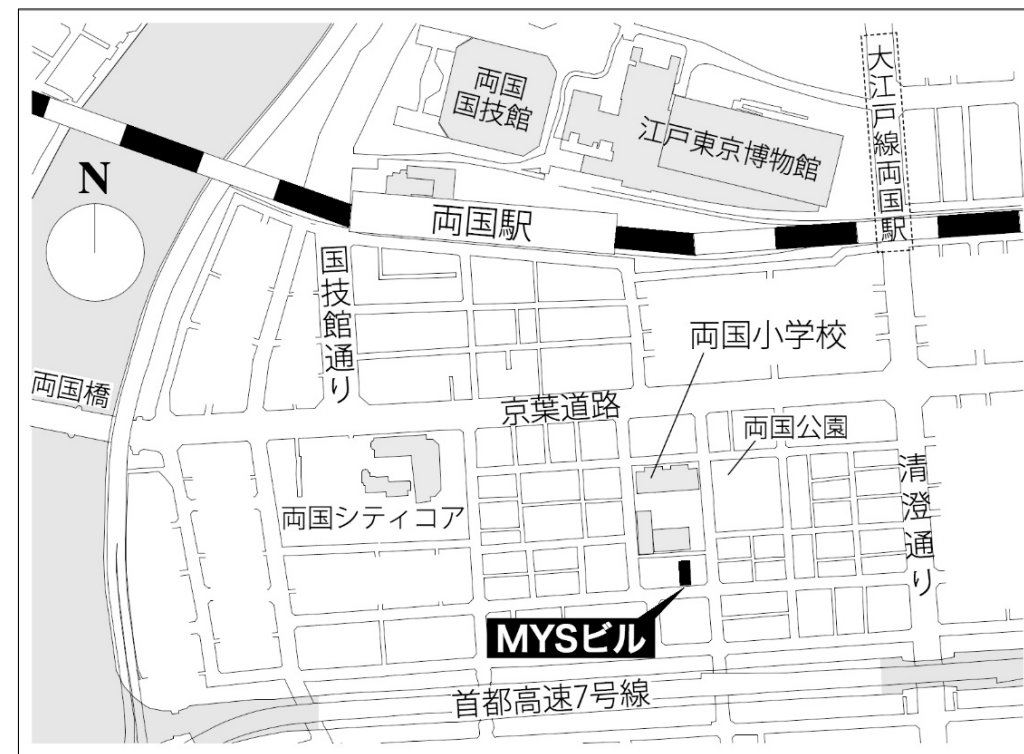
【備考】
 ・契約 : 2年
 ・更新料 : 1ヵ月
 ・償却 : 2ヵ月
 ・契約面積 : 共用部分含む
 ・専用部分清掃 : 別途負担
 (賃料・管理費にかかる消費税等は、別途ご負担頂きます。)



室外男女別トイレ
OAフロア



※図面と現状が異なる場合現状を優先します。



【賃貸条件】 ※賃料・管理費の坪単価に税は含まれておりません。

区画	契約面積	保証金	賃料坪単価	賃料総額(税込)	管理費坪単価	管理費総額(税込)	入居可能日
302	26.60坪 (87.925㎡)	相談	相談	相談	3,500円	102,410円	即日



Space Library

株式会社スペースライブラリ
 〒104-6591 東京都中央区明石町8番1号 聖路加タワー40階

tel. **03-6278-5603** fax. 03-6278-5605
 spacelibrary.co.jp