

貸事務所 OFFICE

物件名 : クロスサイド麹町

所在地 : 東京都千代田区麹町5丁目4番地

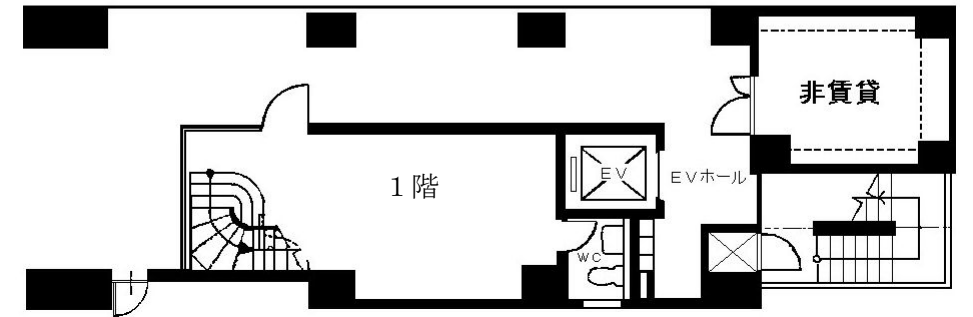
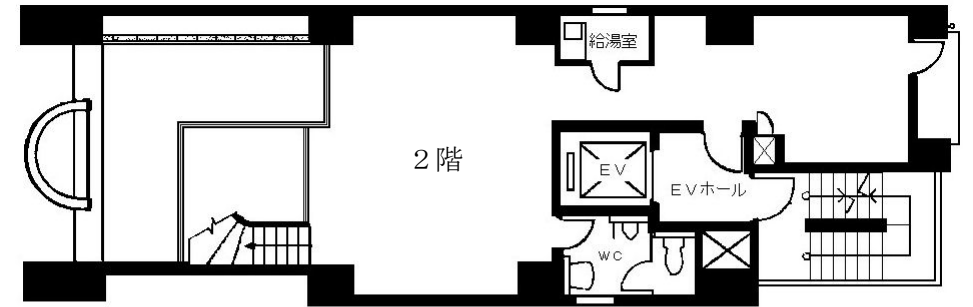
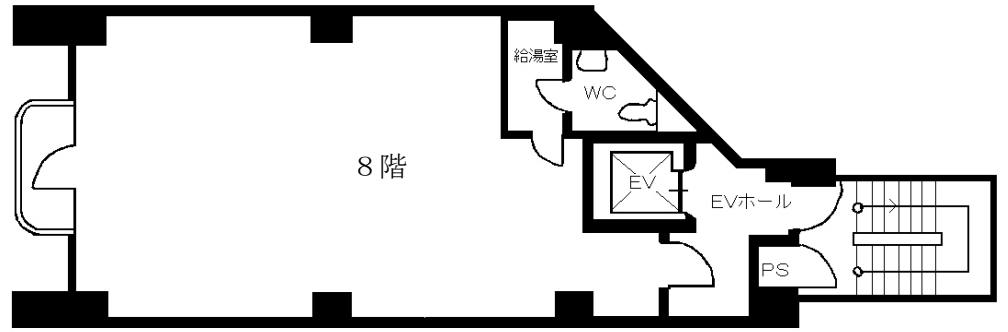
構造 : 鉄骨鉄筋コンクリート造
地上11階建

用途 : 事務所

設備 : EV1基(6人乗)
冷暖房空調設備(各階個別式)
24時間機械警備システム

竣工 : 平成元年4月

交通 : JR中央線 四ツ谷駅 徒歩3分
東京メトロ丸ノ内線 四ツ谷駅 徒歩4分
東京メトロ南北線 四ツ谷駅 徒歩4分
東京メトロ有楽町線 麹町駅 徒歩4分



※図面と現状が異なる場合現状を優先します。

【備考】

- ・契約 : 2年
- ・更新料 : 1ヶ月
- ・償却 : 2ヶ月
- ・契約面積 : 共用部分含む
- ・専用部分清掃 : 別途負担
(賃料・管理費にかかる消費税等は、別途ご負担頂きます。)



※賃料・管理費の坪単価に税は含まれておりません。

【賃貸条件】

| 階数 | 契約面積(坪) | 保証金総額 | 保証金/坪 | 賃料総額(税込) | 賃料/坪 | 管理費総額(税込) | 管理費/坪 | 入居可能日 |
|-----|---------|------------|----------|----------|---------|-----------|--------|------------|
| 8 | 20.27 | 2,162,141円 | 106,667円 | 383,103円 | 18,000円 | 74,493円 | 3,500円 | 2014/02/01 |
| 1・2 | 26.87 | 2,866,142円 | 106,667円 | 507,843円 | 18,000円 | 98,747円 | 3,500円 | 2013/07/01 |

- ※ 貸室内部の間仕切り・造作等は、当社の承諾を受けて、入居者の負担にて実施することとし、工事は当社が指定する業者に発注願います。
- ※ 貸室内より発生する事故に対処するため、本契約時に火災保険・施設賠償責任保険等に加入して頂きます。



サブリース株式会社

〒104-6591 東京都中央区明石町8番1号 聖路加タワー40階

CALL **6278-5603**

facsimile 6278-5605
www.sbls.co.jp