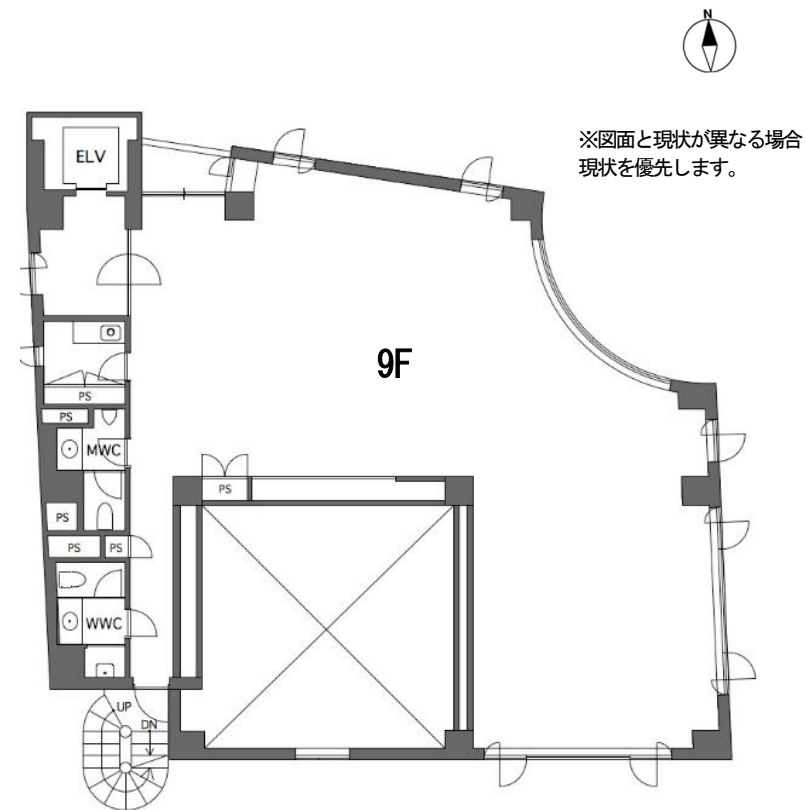


貸事務所 OFFICE

物件名 : **IS弓町ビル**
(アイエスユミチョウビル)

所在地 : 文京区本郷1丁目28番24号
 構造 : 鉄骨造・地上10階建
 用途 : 事務所
 設備 : EV1基(11人乗)
 冷暖房空調設備(各階個別空調)
 0Aフロア
 男女別トイレ
 24時間警備システム
 機械式駐車場

竣工 : 1991年1月
 交通 : 東京メトロ丸ノ内線 本郷三丁目駅 徒歩4分
 都営大江戸線 本郷三丁目駅 徒歩4分
 都営三田線 春日駅 徒歩5分
 都営大江戸線 春日駅 徒歩5分



【機械式駐車場有】
 高さ : 1,550 mm
 奥行 : 5,050 mm
 横幅 : 1,800 mm

【備考】

- ・契約 : 約2年
- ・更新料 : なし
- ・償却 : なし
- ・契約面積 : 共用部分含む
- ・専用部分清掃 : 別途負担

【賃貸条件】 ※賃料・管理費の坪単価に税は含まれておりません。

区画	契約面積	保証金	賃料総額(税込)	賃料坪単価	管理費総額(税込)	管理費坪単価	入居可能日
9F	57.24 坪 (189.24 m ²)	3,949,560 円	724,086 円	11,500 円	220,374 円	3,500 円	即日



Space Library

株式会社スペースライブラリ
 〒104-6591 東京都中央区明石町8番1号 聖路加タワー40階

tel. **03-6278-5603** fax. 03-6278-5605
 spacelibrary.co.jp