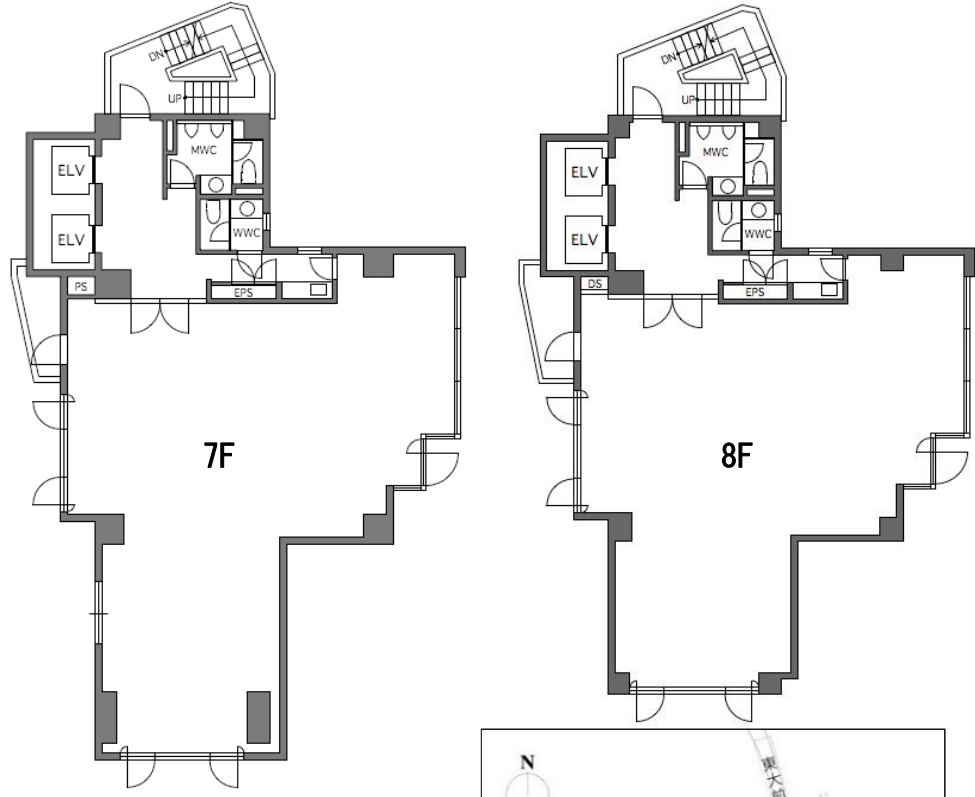


貸事務所 OFFICE

東京大学正門至近！水回りリニューアル済み

物件名 : 本郷網ビル
所在地 : 文京区本郷6丁目17番9号
構造 : 鉄骨鉄筋コンクリート造
 地上10階建
用途 : 事務所
設備 : EV2基(9人乗)
 冷暖房空調設備(各階個別式)
 24時間機械警備システム
 OAフロア
竣工 : 1988年8月
交通 : 東京メトロ丸ノ内線 本郷三丁目駅 徒歩10分
 都営大江戸線 本郷三丁目駅 徒歩9分
 東京メトロ南北線 東大前駅 徒歩6分

【備考】
 ・契約: 2年
 ・更新料: 1ヶ月
 ・償却: 2ヶ月
 ・契約面積: 共用部分含む
 ・専用部分清掃: 別途負担
 (賃料・管理費にかかる消費税等は、別途ご負担頂きます。)



※図面と現状が異なる場合現状を優先します。



【賃貸条件】 ※賃料・管理費の坪単価に税は含まれておりません。

区画	契約面積	保証金	賃料坪単価	賃料総額(税込)	管理費坪単価	管理費総額(税込)	入居可能日
7F	43.69 坪 (144.425 m ²)	相談	相談	相談	3,500 円	168,206 円	2026/12/6
8F	40.95 坪 (135.369 m ²)	相談	相談	相談	3,500 円	157,657 円	2026/10/1



Space Library

株式会社スペースライブラリ
 〒104-6591 東京都中央区明石町8番1号 聖路加タワー40階

tel. **03-6278-5603** fax. 03-6278-5605
 spacelibrary.co.jp