

貸事務所 OFFICE

物件名 : **SMK BLDG.**

所在地 : 東京都台東区寿1丁目11番6号

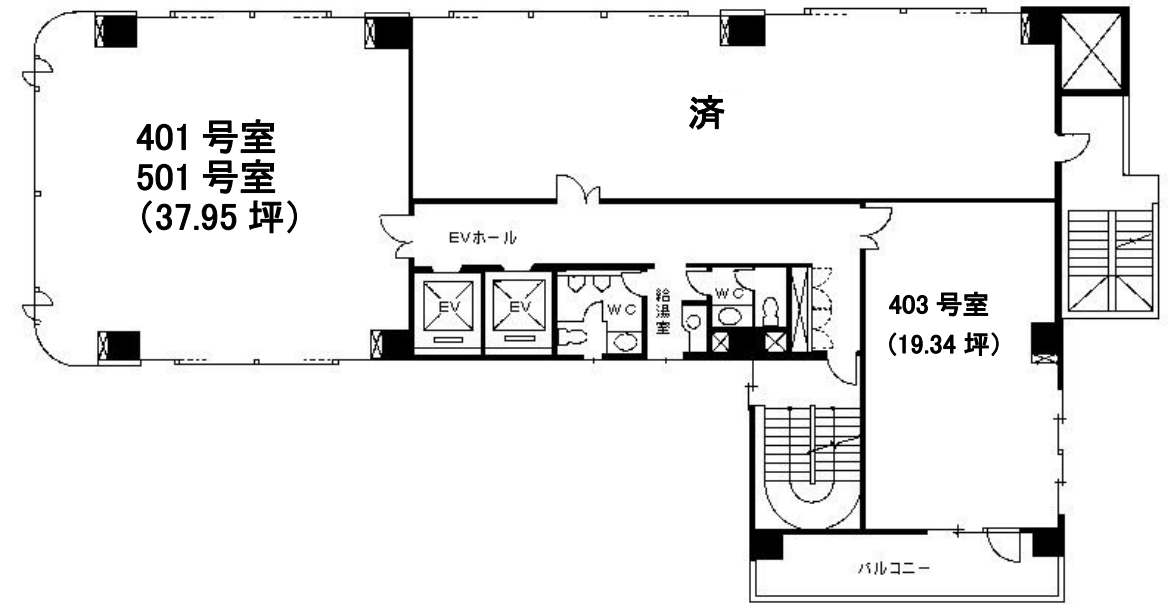
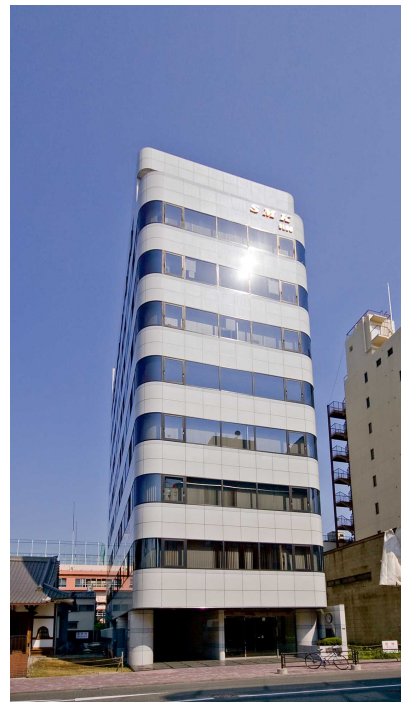
構造 : 鉄骨鉄筋コンクリート造 地上9階建

用途 : 事務所

設備 : EV2基(11人乗) OAフロア・光ケーブル
冷暖房設備(各階個別式) 24時間機械警備システム

竣工 : 平成2年7月

交通 : 都営大江戸線 蔵前駅 徒歩4分
都営浅草線 蔵前駅 徒歩7分



図面と現状が異なる場合現状を優先します。

- ※ 貸室内部の間仕切り・造作等は、当社の承諾を受けて、入居者の負担にて実施することとし、工事は当社が指定する業者に発注願います。
- ※ 貸室内より発生する事故に対処するため、本契約時に火災保険・施設賠償責任保険等に加入して頂きます。

【備考】

- ・契約 : 2年
- ・更新料 : 1ヶ月
- ・償却 : 2ヶ月
- ・契約面積 : 共用部分含む
- ・専用部分清掃 : 別途負担
- (賃料・管理費にかかる消費税等は、別途ご負担頂きます。)

都営大江戸線 蔵前駅至近！
充実の共用部・機械警備
光ケーブル・OAフロア

※賃料・管理費の坪単価に税は含まれておりません。

【賃貸条件】

階数	契約面積(坪)	保証金総額	保証金/坪	賃料総額(税込)	賃料/坪	管理費総額(税込)	管理費/坪	入居可能日
401	37.95	2,277,000円	60,000円	398,475円	10,000円	139,466円	3,500円	即日
403	19.34	1,160,400円	60,000円	203,070円	10,000円	71,074円	3,500円	即日
501	37.95	2,277,000円	60,000円	398,475円	10,000円	139,466円	3,500円	即日



現地案内図



サブリース株式会社

〒104-6591 東京都中央区明石町8番1号 聖路加タワー40階

CALL **6278-5603**

facsimile 6278-5605
www.sbls.co.jp