

貸事務所 OFFICE

物件名 : **NEWS日本橋堀留町**

所在地 : 中央区日本橋堀留町1丁目9番11号

規模 : 地上10階 地下1階建

用途 : 事務所

設備 : EV2基 (15人乗)

冷暖房空調設備 (各階個別式ガス空調)

24時間機械警備システム

OAフロア

竣工 : 2008年8月31日

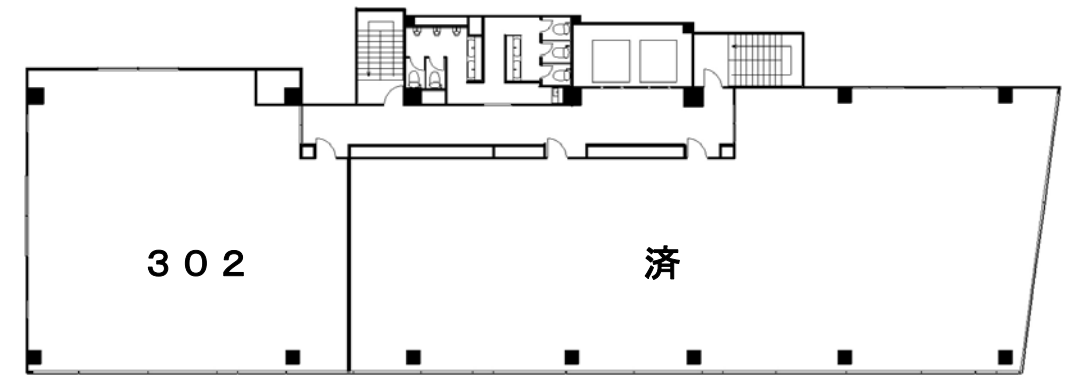
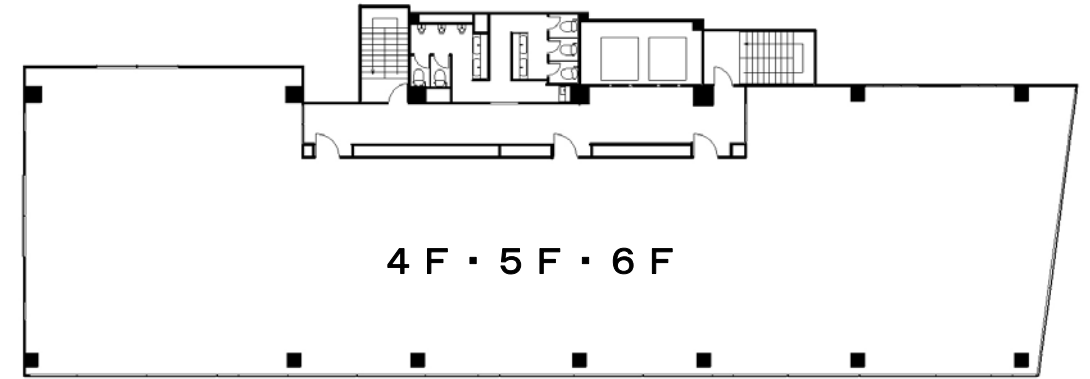
交通 : 東京メトロ日比谷線、都営浅草線 人形町駅 徒歩4分

東京メトロ日比谷線 小伝馬町駅 徒歩5分

都営新宿線 馬喰横山駅 徒歩7分

都営浅草線 東日本橋駅 徒歩7分

東京メトロ 銀座線、半蔵門線 三越前駅 徒歩8分



【備考】

- ・契約 : 定期借家契約
 - ・更新料 : 無
 - ・償却 : 無
 - ・契約面積 : 共用部分含む
 - ・専用部分清掃 : 別途負担
- (賃料・管理費にかかる消費税等は、別途ご負担頂きます。)

【賃貸条件】

階数	契約面積(坪)	保証金総額	保証金/坪	賃料総額(税込)	賃料/坪	管理費総額(税込)	管理費/坪	入居可能日
302	59.14	11,828,000円	200,000円	993,552円	16,000円	248,388円	4,000円	即日
4	167.89	33,578,000円	200,000円	2,820,552円	16,000円	705,138円	4,000円	即日
5	167.89	33,578,000円	200,000円	2,820,552円	16,000円	705,138円	4,000円	即日
6	167.89	33,578,000円	200,000円	2,820,552円	16,000円	705,138円	4,000円	即日

※賃料・管理費の坪単価に税は含まれておりません。

※図面と現状が異なる場合現状を優先します。

- ※ 貸室内部の間仕切り・造作等は、当社の承諾を受けて、入居者の負担にて実施することとし、工事は当社が指定する業者に発注願います。
- ※ 貸室内より発生する事故に対処するため、本契約時に火災保険・施設賠償責任保険等に加入して頂きます。



サブリース株式会社

〒104-6591 東京都中央区明石町8番1号 聖路加タワー40階

CALL **6278-5603**

facsimile 6278-5605
www.sbls.co.jp