

貸事務所 OFFICE

～京葉道路沿い～

物件名 : 協新ビルディング

所在地 : 東京都墨田区江東橋4丁目24番5号

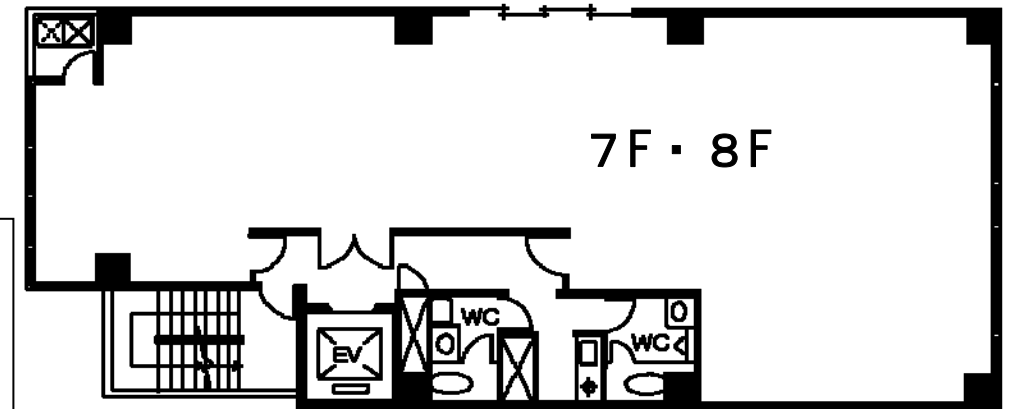
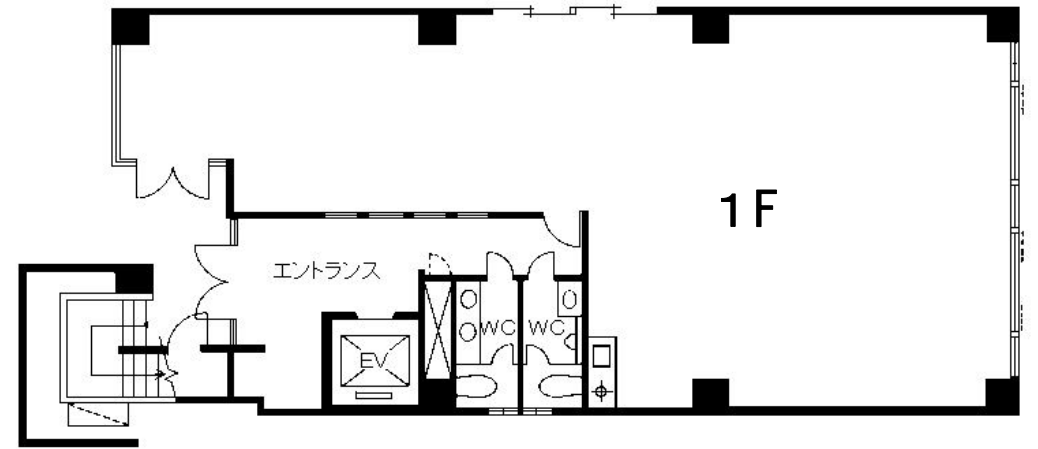
構造 : 鉄骨鉄筋コンクリート造
地上9階 塔屋1階建

用途 : 事務所

設備 : EV1基 (9人乗)
冷暖房空調設備 (各階個別式)
24時間機械警備システム

竣工 : 平成3年3月

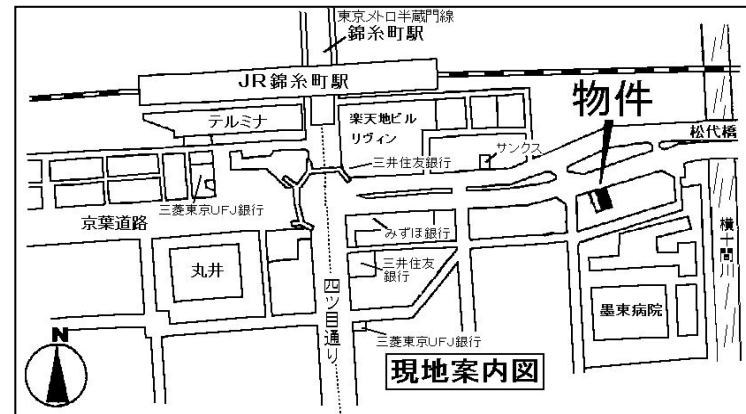
交通 : JR総武線 錦糸町駅 徒歩5分
東京メトロ半蔵門線 錦糸町駅 徒歩5分



※図面と現状が異なる場合現状を優先します。

【備考】

- ・ 契約 : 2年
- ・ 更新料 : 新賃料の1ヶ月分相当額
- ・ 償却 : 解約時賃料の2ヶ月分相当額
- ・ 契約面積 : 共用部分含む
- ・ 専用部分清掃 : 別途負担
(賃料・管理費にかかる消費税等は、別途ご負担頂きます。)



【賃貸条件】

階数	契約面積(坪)	保証金総額	保証金/坪	賃料総額(税込)	賃料/坪	管理費総額(税込)	管理費/坪	入居可能日
1	47.16	2,829,600円	60,000円	495,179円	10,000円	173,313円	3,500円	2013/07/01
7	51.67	3,100,200円	60,000円	542,535円	10,000円	189,887円	3,500円	即日
8	51.67	3,100,200円	60,000円	542,535円	10,000円	189,887円	3,500円	即日

- ※ 貸室内部の間仕切り・造作等は、当社の承諾を受けて、入居者の負担にて実施することとし、工事は当社が指定する業者に発注願います。
- ※ 貸室内より発生する事故に対処するため、本契約時に火災保険・施設賠償責任保険等に加入して頂きます。

※賃料・管理費の坪単価に税は含まれておりません。



サブリース株式会社

〒104-6591 東京都中央区明石町8番1号 聖路加タワー40階

CALL **6278-5603**

facsimile 6278-5605

www.sbls.co.jp