

貸事務所 OFFICE

物件名 : NKビル新大塚
所在地 : 東京都文京区大塚5丁目7番12号
構造 : 鉄骨鉄筋コンクリート造
 : 地上10階塔屋1階建
用途 : 事務所
設備 : EV2基(15人乗)
 : 冷暖房空調設備(各階個別式、24時間対応)
 : 24時間機械警備システム
竣工 : 平成6年3月
交通 : 東京メトロ丸ノ内線 新大塚駅 徒歩1分
 東京メトロ有楽町線 護国寺駅 徒歩7分
 JR山手線 大塚駅 徒歩7分

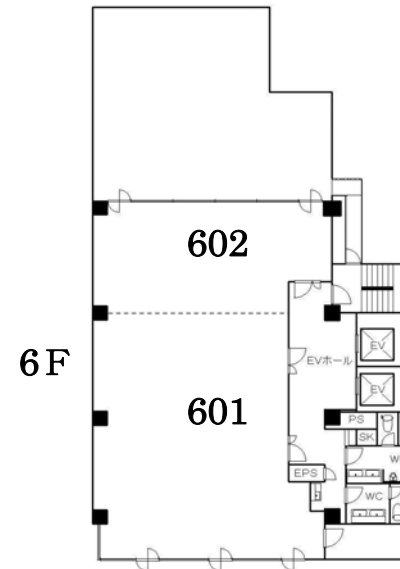


【備考】
 ・契約: 2年
 ・更新料: なし(3F)、1ヶ月(4, 6F)
 ・償却費: なし(3F)、2ヶ月(4, 6F)
 ・契約面積: 共用部分含む
 ・専用部分清掃: 別途負担
 (賃料・管理費にかかる消費税等は、別途ご負担頂きます。)

【賃貸条件】

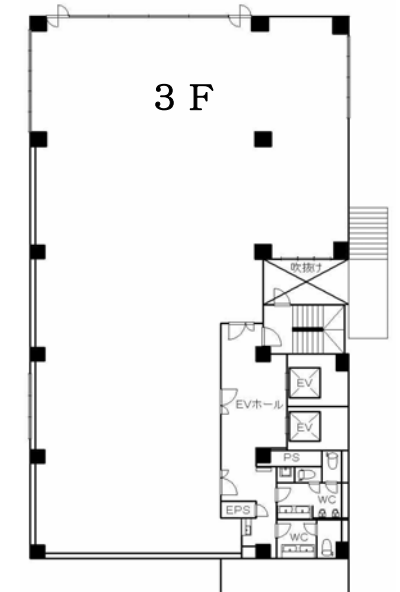
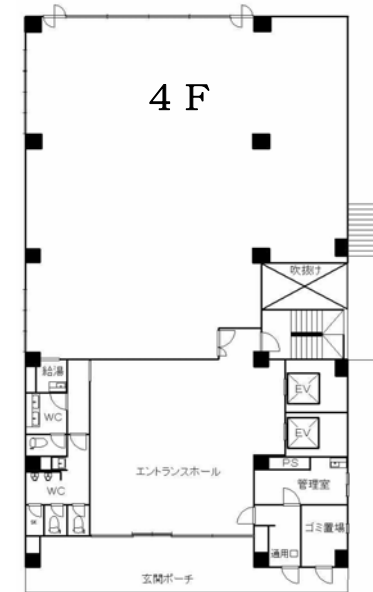
階数	契約面積(坪)	保証金総額	保証金/坪	賃料総額(税込)	賃料/坪	管理費総額(税込)	管理費/坪	入居可能日
3	110.51	6,962,130円	63,000円	1,218,372円	10,500円	406,124円	3,500円	即日
4	88.32	5,564,160円	63,000円	973,728円	10,500円	324,576円	3,500円	2013/05/01
6	65.70	4,139,100円	63,000円	724,342円	10,500円	241,447円	3,500円	2013/06/01
601	42.83	2,698,290円	63,000円	472,200円	10,500円	157,400円	3,500円	2013/06/01
602	22.87	1,440,810円	63,000円	252,141円	10,500円	84,047円	3,500円	2013/06/01

※賃料・管理費の坪単価に税は含まれておりません。



駅のすぐ側
丸ノ内線新大塚駅
徒歩1分!!

24時間フルタイム対応



※図面と現状が異なる場合現状を優先します。

※ 貸室内部の間仕切り・造作等は、当社の承諾を受けて、入居者の負担にて実施することとし、工事は当社が指定する業者に発注願います。
 ※ 貸室内より発生する事故に対処するため、本契約時に火災保険・施設賠償責任保険等に加入して頂きます。



サブリース株式会社

〒104-6591 東京都中央区明石町8番1号 聖路加タワー40階

CALL **6278-5600**

facsimile 6278-5605
www.sbls.co.jp