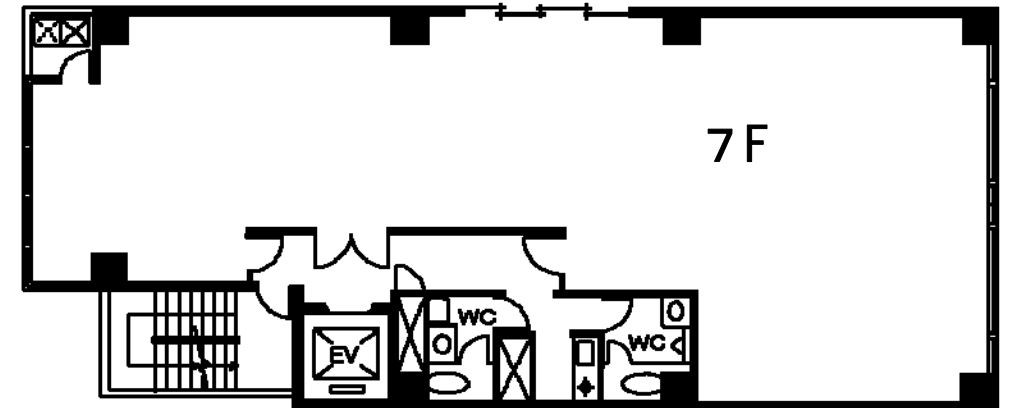


# 貸事務所 OFFICE

## ～京葉道路沿い～

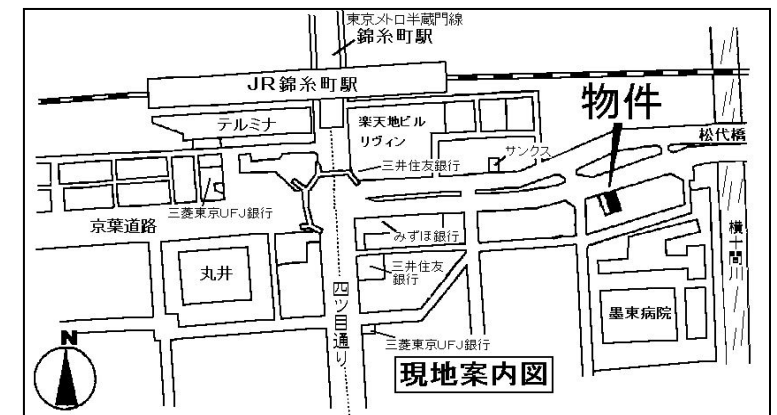
**物件名** : 協新ビルディング  
**所在地** : 東京都墨田区江東橋4丁目24番5号  
**構造** : 鉄骨鉄筋コンクリート造  
 地上9階 塔屋1階建  
**用途** : 事務所  
**設備** : EV1基 (9人乗)  
 冷暖房空調設備 (各階個別式)  
 24時間機械警備システム  
**竣工** : 平成3年3月  
**交通** : JR総武線 錦糸町駅 徒歩5分  
 東京メトロ半蔵門線 錦糸町駅 徒歩5分



※図面と現状が異なる場合現状を優先します。

### 【備考】

- ・ 契 約 : 2年
  - ・ 更 新 料 : 新賃料の1ヶ月分相当額
  - ・ 償 却 : 解約時賃料の2ヶ月分相当額
  - ・ 契約面積 : 共用部分含む
  - ・ 専用部分清掃 : 別途負担
- (賃料・管理費にかかる消費税等は、別途ご負担頂きます。)



### 【賃貸条件】

階数	契約面積(坪)	保証金総額	保証金/坪	賃料総額(税込)	賃料/坪	管理費総額(税込)	管理費/坪	入居可能日
7	51.67	3,100,200円	60,000円	542,535円	10,000円	189,887円	3,500円	即日

※賃料・管理費の坪単価に税は含まれておりません。

- ※ 貸室内部の間仕切り・造作等は、当社の承諾を受けて、入居者の負担にて実施することとし、工事は当社が指定する業者に発注願います。
- ※ 貸室内より発生する事故に対処するため、本契約時に火災保険・施設賠償責任保険等に加入して頂きます。



サブリース株式会社  
 〒104-6591 東京都中央区明石町8番1号 聖路加タワー40階

CALL **6278-5603**

facsimile 6278-5605  
 www.sbls.co.jp