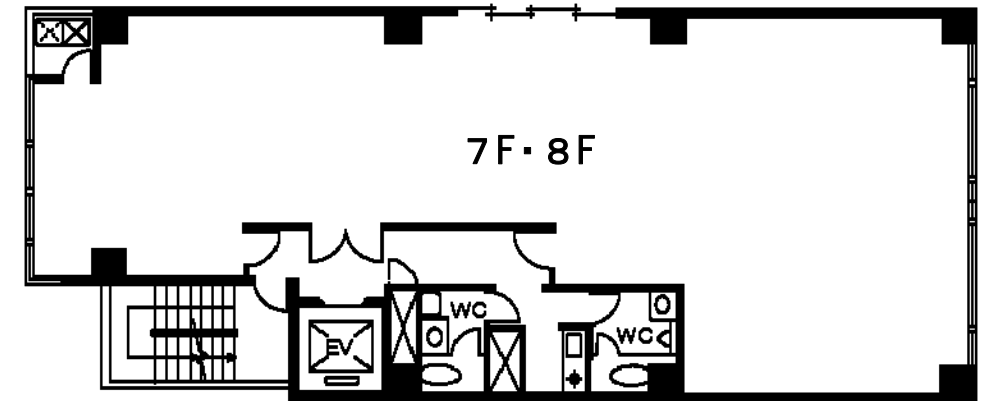
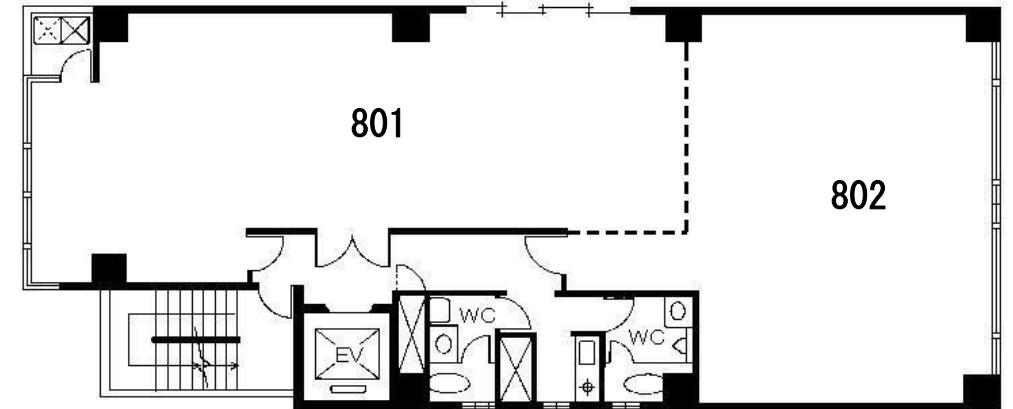


# 貸事務所 OFFICE

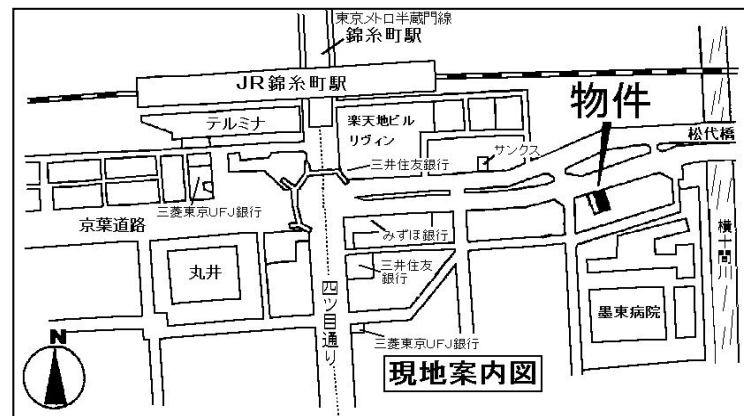
**物件名** : 協新ビルディング  
**所在地** : 東京都墨田区江東橋 4丁目 24番 5号  
**構造** : 鉄骨鉄筋コンクリート造  
 地上9階 塔屋1階建  
**用途** : 事務所  
**設備** : EV1基 (9人乗)  
 冷暖房空調設備 (各階個別式)  
 24時間機械警備システム  
**竣工** : 平成3年3月  
**交通** : JR総武線 錦糸町駅 徒歩5分  
 東京メトロ半蔵門線 錦糸町駅 徒歩5分



～京葉道路沿い～



※図面と現状が異なる場合現状を優先します。



※賃料・管理費の坪単価に税は含まれておりません。

**【備考】**  
 ・ 契約 : 2年  
 ・ 更新料 : 新賃料の1ヶ月分相当額  
 ・ 償却 : 解約時賃料の2ヶ月分相当額  
 ・ 契約面積 : 共用部分含む  
 ・ 専用部分清掃 : 別途負担  
 (賃料・管理費にかかる消費税等は、別途ご負担頂きます。)

**【賃貸条件】**

階数	契約面積(坪)	保証金総額	保証金/坪	賃料総額(税込)	賃料/坪	管理費総額(税込)	管理費/坪	入居可能日
7	51.67	3,100,200円	60,000円	542,535円	10,000円	189,887円	3,500円	即日
8	51.67	3,100,200円	60,000円	542,535円	10,000円	189,887円	3,500円	即日

**【分轄プラン】**

階数	契約面積(坪)	保証金総額	保証金/坪	賃料総額(税込)	賃料/坪	管理費総額(税込)	管理費/坪	入居可能日
801	27.72	1,663,200円	60,000円	291,060円	10,000円	101,871円	3,500円	即日
802	23.95	1,437,000円	60,000円	251,475円	10,000円	88,016円	3,500円	即日

※ 貸室内部の間仕切り・造作等は、当社の承諾を受けて、入居者の負担にて実施することとし、工事は当社が指定する業者に発注願います。  
 ※ 貸室内より発生する事故に対処するため、本契約時に火災保険・施設賠償責任保険等に加入して頂きます。



サブリース株式会社  
 〒104-6591 東京都中央区明石町8番1号 聖路加タワー40階

CALL **6278-5600**

facsimile 6278-5605  
 www.sbls.co.jp