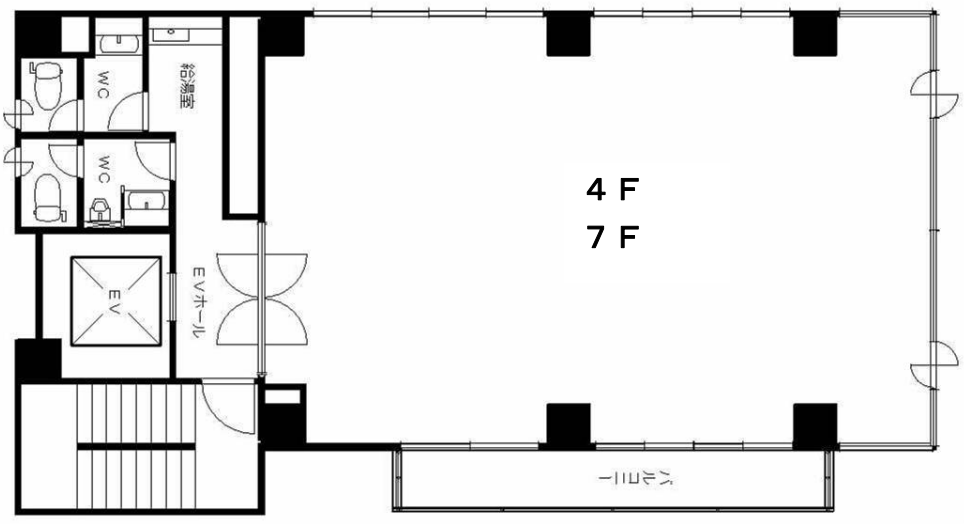


貸事務所 OFFICE

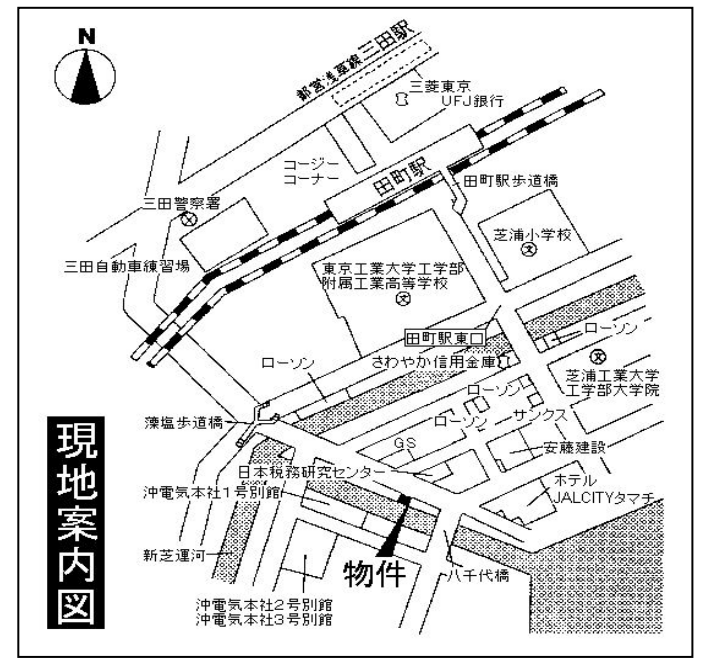
物件名 : BR芝浦N
所在地 : 港区芝浦3丁目20番9号
構造 : 鉄筋鉄骨コンクリート造
 地上7階塔屋1階建
用途 : 事務所
設備 : EV1基(13人乗)・0Aフロア
 冷暖房空調設備(各階個別式)
 24時間機械警備システム
竣工 : 平成3年3月
交通 : JR山手線 田町駅 徒歩5分
 都営浅草線 三田駅 徒歩7分
 都営三田線 三田駅 徒歩7分



※図面と現状が異なる場合現状を優先します。

【備考】
契約条件
 ・契約 : 2年
 ・更新料 : 新賃料1ヶ月
 ・償却 : 2ヶ月
 ・契約面積 : 共用部分含む
 ・専用部分清掃 : 別途負担
 (賃料・管理費にかかる消費税等は、別途ご負担頂きます。)

J R 田町駅 徒歩 5 分



【賃貸条件】

階数	契約面積(坪)	保証金総額	保証金/坪	賃料総額(税込)	賃料/坪	管理費総額(税込)	管理費/坪	入居可能日
4	32.55	2,441,250円	75,000円	427,218円	12,500円	119,621円	3,500円	2013/3/1
7	32.55	2,441,250円	75,000円	427,218円	12,500円	119,621円	3,500円	2013/6/1

※賃料・管理費の坪単価に税は含まれておりません。

※ 貸室内部の間仕切り・造作等は、当社の承諾を受けて、入居者の負担にて実施することとし、工事は当社が指定する業者に発注願います。
 ※ 貸室内より発生する事故に対処するため、本契約時に火災保険・施設賠償責任保険等に加入して頂きます。



サブリース株式会社
 〒104-6591 東京都中央区明石町8番1号 聖路加タワー40階

CALL **6278-5603**

facsimile 6278-5605
 www.sbls.co.jp