

貸事務所 OFFICE

物件名 : **ホンダビル**

所在地 : 東京都新宿区高田馬場2丁目14番5号

構造 : 鉄筋コンクリート造
地上5階 塔屋1階建

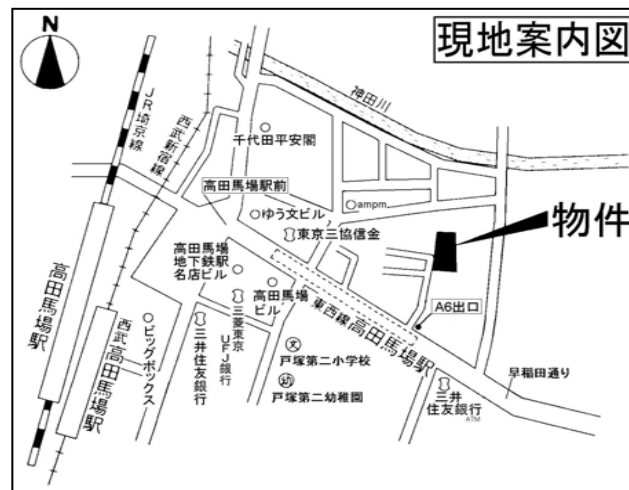
用途 : 事務所

設備 : EV1基(11人乗)
冷暖房空調設備(各階個別式)
24時間機械警備システム
OAフロア、光ケーブル

竣工 : 1991年8月

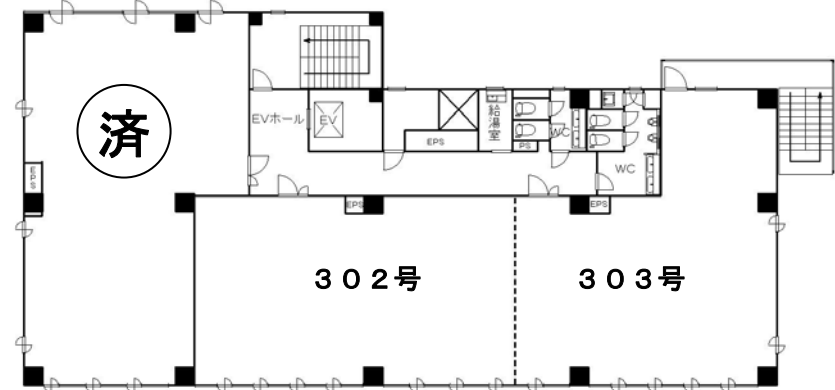
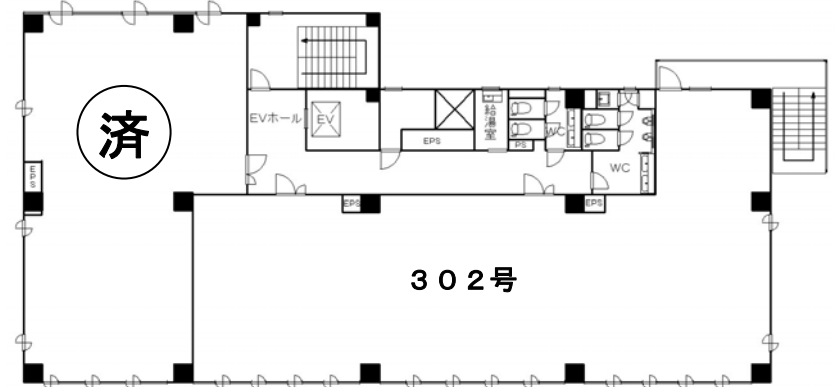
交通 : JR山手線 高田馬場 徒歩3分
西武新宿線 高田馬場 徒歩3分
東京メトロ東西線 高田馬場 徒歩20秒

〔備考〕
・ 契約 : 2年
・ 更新料 : 新賃料の1ヶ月分相当額
・ 償却 : 解約時賃料の2ヶ月分相当額
・ 契約面積 : 共用部分含む
・ 専用部分清掃 : 別途負担
(賃料・管理費にかかる消費税等は、別途ご負担頂きます。)



※賃料・管理費の坪単価に税は含まれておりません。

東京メトロ東西線
高田馬場駅
A-6出口 徒歩20秒
駅近 好立地!
OA7フロア



※図面と現状が異なる場合現状を優先します。

※ 貸室内部の間仕切り・造作等は、当社の承諾を受けて、入居者の負担にて実施することとし、工事は当社が指定する業者に発注願います。
※ 貸室内より発生する事故に対処するため、本契約時に火災保険・施設賠償責任保険等に加入して頂きます。

【賃貸条件】

階数	契約面積(坪)	保証金総額	保証金/坪	賃料総額(税込)	賃料/坪	管理費総額(税込)	管理費/坪	入居可能日
302	80.32	7,228,800円	90,000円	1,265,040円	15,000円	295,176円	3,500円	即日

【分割プラン】

階数	契約面積(坪)	保証金総額	保証金/坪	賃料総額(税込)	賃料/坪	管理費総額(税込)	管理費/坪	入居可能日
302	40.38	3,634,200円	90,000円	635,985円	15,000円	148,396円	3,500円	即日
303	39.94	3,594,600円	90,000円	629,055円	15,000円	146,779円	3,500円	即日



サブリース株式会社

〒104-6591 東京都中央区明石町8番1号 聖路加タワー40階

CALL **6278-5600**

facsimile 6278-5605
www.sbls.co.jp