

貸事務所 OFFICE

物件名 : ムネカワビル
所在地 : 東京都墨田区両国1丁目12番8号
構造 : 鉄骨鉄筋コンクリート造
 地上8階 塔屋1階建
用途 : 事務所
設備 : EV2基(11人乗)
 冷暖房空調設備(各階個別式)
 24時間機械警備システム
竣工 : 平成2年3月
交通 : JR総武線 両国駅 徒歩2分
 都営大江戸線 両国駅 徒歩8分

【備考】

- ・ 契約 : 2年
- ・ 更新料 : 2・3F なし/401・402・501・7 1ヶ月
- ・ 償却 : 2・3F なし/401・402・501・7 2ヶ月
- ・ 契約面積 : 共用部分含む
- ・ 専用部分清掃 : 別途負担
- (賃料・管理費にかかる消費税等は、別途ご負担頂きます。)



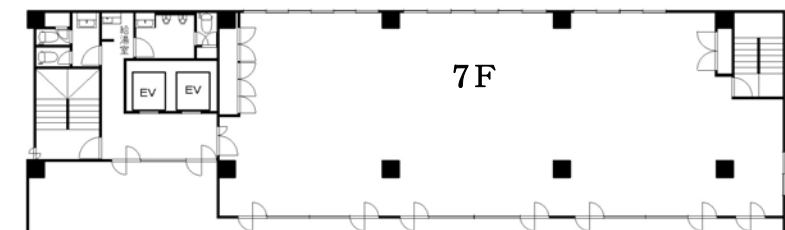
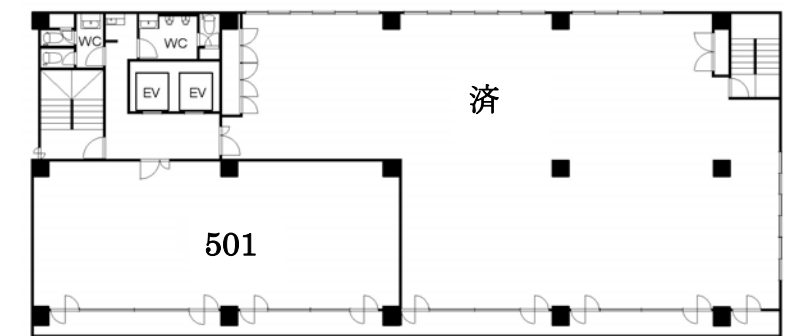
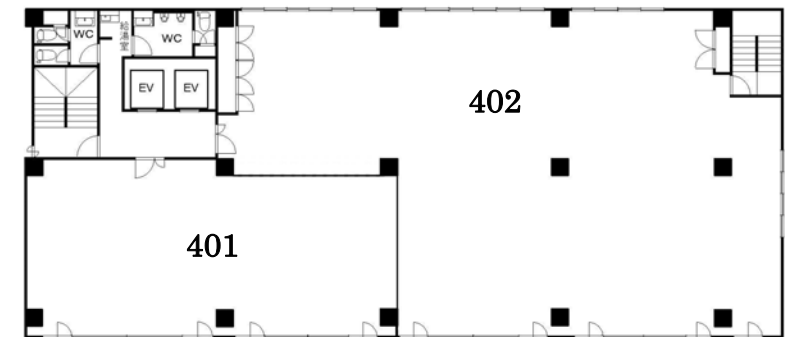
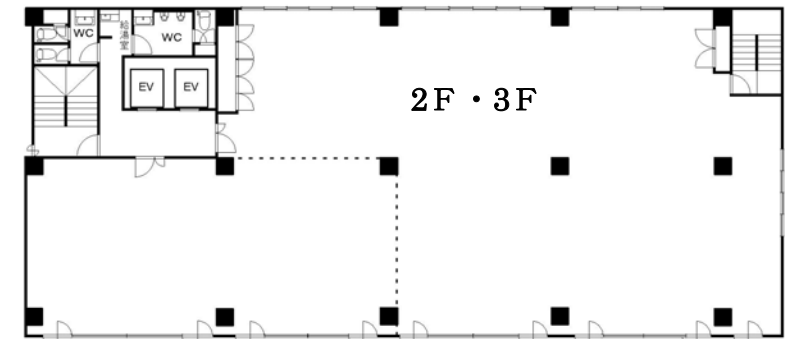
※ 貸室内部の間仕切り・造作等は、当社の承諾を受けて、入居者の負担にて実施することとし、工事は当社が指定する業者に発注願います。
 ※ 貸室内より発生する事故に対処するため、本契約時に火災保険・施設賠償責任保険等に参加して頂きます。

※賃料・管理費の坪単価に税は含まれておりません。

【賃貸条件】

階数	契約面積(坪)	保証金総額	保証金/坪	賃料総額(税込)	賃料/坪	管理費総額(税込)	管理費/坪	入居可能日
2	124.30	7,085,100円	57,000円	1,239,892円	9,500円	522,060円	4,000円	即日
3	124.30	7,085,100円	57,000円	1,239,892円	9,500円	522,060円	4,000円	即日
401	40.87	2,329,590円	57,000円	407,678円	9,500円	150,197円	3,500円	即日
402	87.97	5,014,290円	57,000円	877,500円	9,500円	369,474円	4,000円	2013/07/01
501	35.85	2,043,450円	57,000円	357,603円	9,500円	131,748円	3,500円	2014/01/01
7	66.88	3,812,160円	57,000円	667,128円	9,500円	245,784円	3,500円	即日

24時間フルタイム対応



※図面と現状が異なる場合現状を優先します。



サブリース株式会社
 〒104-6591 東京都中央区明石町8番1号 聖路加タワー40階

CALL **6278-5603**

facsimile 6278-5605
 www.sbls.co.jp