

# 貸事務所 OFFICE

物件名 : **本郷網ビル**

所在地 : 文京区本郷6丁目17番9号

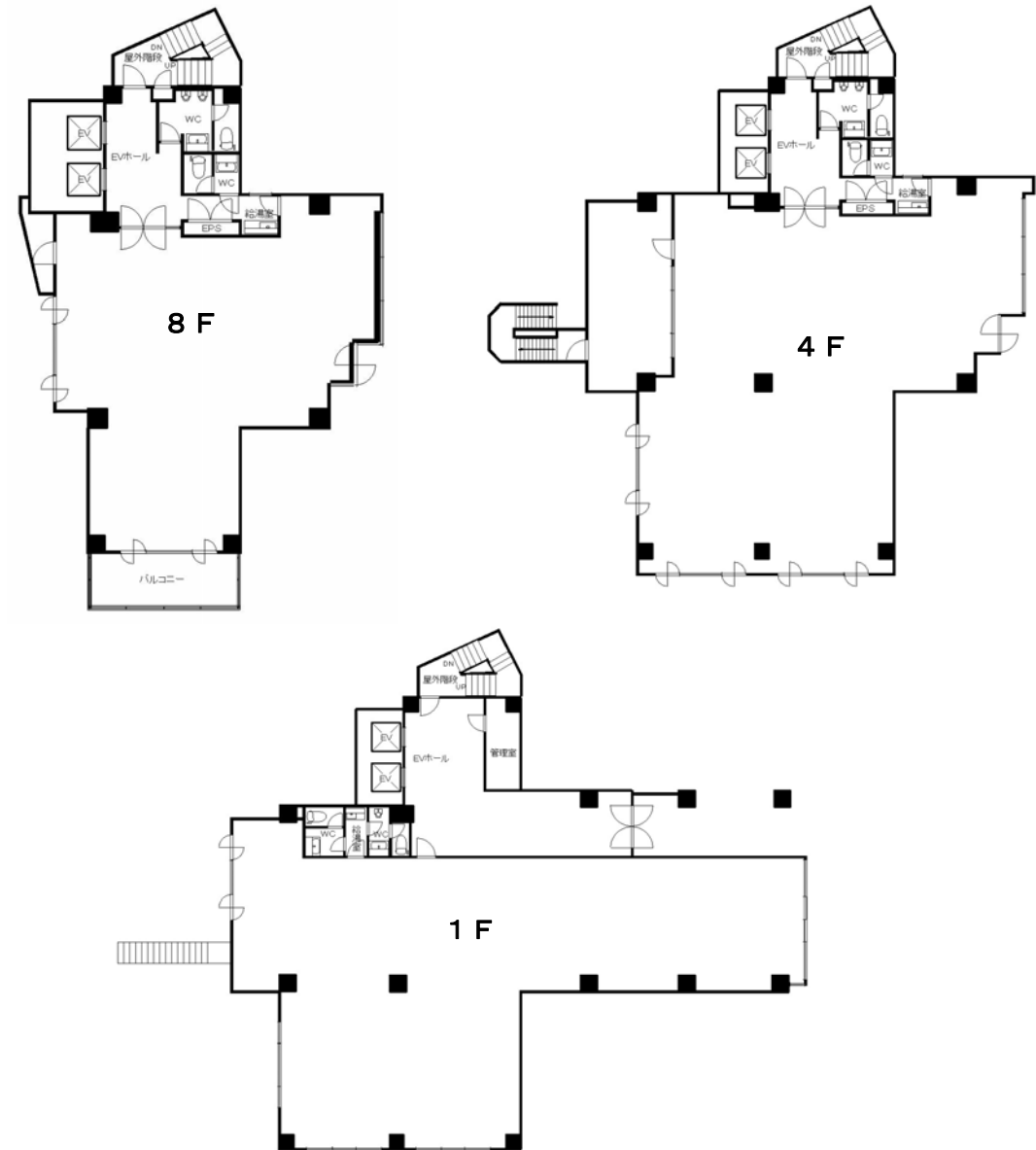
構造 : 鉄骨鉄筋コンクリート造  
地上10階建

用途 : 事務所

設備 : EV2基(9人乗)  
冷暖房空調設備(各階個別式)  
24時間機械警備システム

竣工 : 昭和63年8月

交通 : 東京メトロ丸ノ内線 本郷三丁目駅 徒歩8分



【備考】

- ・契約 : 2年
- ・更新料 : 1ヶ月
- ・償却 : 2ヶ月
- ・契約面積 : 共用部分含む
- ・専用部分清掃 : 別途負担

(賃料・管理費にかかる消費税等は、別途ご負担頂きます。)

## 【賃貸条件】

階数	契約面積(坪)	保証金総額	保証金/坪	賃料総額(税込)	賃料/坪	管理費総額(税込)	管理費/坪	入居可能日
1	74.38	4,462,800円	60,000円	780,990円	10,000円	273,346円	3,500円	即日
4	60.49	3,629,400円	60,000円	635,145円	10,000円	222,300円	3,500円	即日
8	40.95	2,457,000円	60,000円	429,975円	10,000円	150,491円	3,500円	2013/04/18

※図面と現状が異なる場合現状を優先します。

- ※ 予約契約時に手付金として賃料の2ヶ月分、本契約時に残額をお預け頂きます。
- ※ 貸室内部の間仕切り・造作等は、当社の承諾を受けて、入居者の負担にて実施することとし、工事は当社が指定する業者に発注願います。
- ※ 貸室内より発生する事故に対処するため、本契約時に火災保険・施設賠償責任保険等に加入して頂きます。

※賃料・管理費の坪単価に税は含まれておりません。



サブリース株式会社

〒104-6591 東京都中央区明石町8番1号 聖路加タワー40階

CALL **6278-5600**

facsimile 6278-5605

www.sbls.co.jp