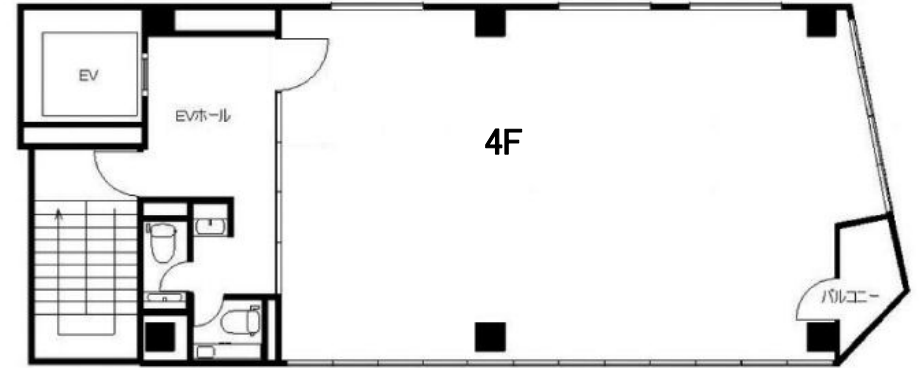


# 貸事務所 OFFICE

**物件名** : NEWS築地  
**所在地** : 中央区築地3丁目3番2号  
**構造** : 鉄骨造  
           地上9階建  
**用途** : 事務所  
**設備** : EV1基 (11人乗)  
           冷暖房空調設備 (各階個別式)  
           24時間機械警備システム/静脈認証入室  
           OAフロア/テナント専用貸会議室  
**竣工** : 2007年8月23日  
**交通** : 東京メトロ日比谷線 築地駅 徒歩2分  
           東京メトロ有楽町線 新富町駅 徒歩2分



※図面と現状が異なる場合現状を優先します。



テナント様用  
 多目的室  
 「abcROOM」  
 2部屋あり！  
 一度ご覧下さい。



日立製・指静脈  
 認証装置搭載！  
 高セキュリティを  
 お確かめ下さい。



**【備考】**・契約：2年  
           ・更新料：1ヶ月  
           ・償却：2ヶ月  
           ・契約面積：共用部分含む  
           ・専用部分清掃：別途負担  
           (賃料・管理費にかかる消費税等は、別途ご負担頂きます。)

**【賃貸条件】**

階数	契約面積(坪)	保証金総額	保証金/坪	賃料総額(税込)	賃料/坪	管理費総額(税込)	管理費/坪	入居可能日
4	27.57	3,060,270円	111,000円	419,753円	14,500円	101,319円	3,500円	2013/07/01

※賃料・管理費の坪単価に税は含まれておりません。

※ 貸室内部の間仕切り・造作等は、当社の承諾を受けて、入居者の負担にて実施することとし、工事は当社が指定する業者に発注願います。  
 ※ 貸室内より発生する事故に対処するため、本契約時に火災保険・施設賠償責任保険等にご加入して頂きます。



サブリース株式会社  
 〒104-6591 東京都中央区明石町8番1号 聖路加タワー40階

CALL **6278-5603**

facsimile 6278-5605  
 www.sbls.co.jp